

**SERVICE OUTILS COUPANTS
AFFUTAGE ME**

rue du Stade R. Boulanger

60250 MOUY

Exercice clos le : 31 décembre 2022

APE : 4669B

SIRET : 31811063200029

BGCO BRUAY
444 RUE JEAN JOSEPH ETIENNE LENOIR

Tél :

62700 BRUAY-LA-BUISSIÈRE

En Euro

Attestation

3

DOCUMENTS DE GESTION

4

Soldes Intermédiaires de Gestion

5

S.I.G. détaillés

6

DOCUMENTS COMPTABLES

8

Bilan - Actif

9

Bilan - Passif

10

Compte de résultat synthétique

11

Compte de résultat synthétique

12

Bilan - Actif détaillé

13

Bilan - Passif détaillé

14

Compte de résultat détaillé

15

Liste des immobilisations

18

Etat des emprunts (Et. fiscal)

20

LIASSE FISCALE

21

Réel Normal

22

ANNEXES

48

Annexe

49

En Euro

Dans le cadre de la mission de présentation des comptes annuels qui a été réalisée pour le compte de :

SERVICE OUTILS COUPANTS AFFUTAGE ME
Pour l'exercice du 01/01/2022 au 31/12/2022

et conformément aux termes de notre lettre de mission, nous avons effectué les diligences prévues par la norme professionnelle du Conseil National de l'Ordre des Experts-Comptables applicable à la mission de présentation des comptes qui ne constitue ni un audit ni un examen limité.

Sur la base de nos travaux, nous n'avons pas relevé d'éléments remettant en cause la cohérence et la vraisemblance des comptes annuels pris dans leur ensemble.

Ces comptes annuels sont joints à la présente attestation, ils sont paginés conformément au sommaire figurant en tête du présent document, ils se caractérisent par les données suivantes :

Total du bilan	276 886.42 €
Chiffre d'affaires	580 233.19 €
Résultat net comptable	4 645.52 €

Fait à BRUAY-LA-BUISSIÈRE,
Le 03/05/2022.

Rénald BEUDAERT,
Expert-comptable.

DOCUMENTS DE GESTION

En Euro

	Du 01/01/22 Au 31/12/22	en %	Du 01/01/21 Au 31/12/21	en %	Variation	
					en valeur	en %
CHIFFRE D'AFFAIRES	580 233	100.00	525 839	100.00	54 395	10.34
Ventes de marchandises	417 017	100.00	355 655	100.00	61 362	17.25
- Coût d'achat des march. vendues	277 468	66.54	231 048	64.96	46 420	20.09
MARGE COMMERCIALE	139 549	33.46	124 606	35.04	14 943	11.99
Production vendue (biens et services)	163 216	100.00	170 184	100.00	-6 968	-4.09
+ / - Production stockée						
+ Production immobilisée						
PRODUCTION DE L'EXERCICE	163 216	100.00	170 184	100.00	-6 968	-4.09
CHIFFRE D'ACTIVITÉ	580 233	100.00	525 839	100.00	54 395	10.34
- Matières premières	776	0.48	822	0.48	-46	-5.62
- Sous-traitance (directe)						
MARGE DE PRODUCTION	162 440	99.52	169 362	99.52	-6 921	-4.09
MARGE BRUTE TOTALE	301 989	52.05	293 968	55.90	8 021	2.73
- Autres achats	8 199	1.41	8 234	1.57	-34	-0.42
- Charges externes	145 583	25.09	161 000	30.62	-15 418	-9.58
VALEUR AJOUTÉE PRODUITE	148 207	25.54	124 734	23.72	23 473	18.82
Subventions d'exploitation						
- Impôts, taxes et versements assimilés	2 471	0.43	2 901	0.55	-430	-14.82
- Salaires et traitements	109 945	18.95	97 571	18.56	12 374	12.68
- Charges sociales	31 232	5.38	26 117	4.97	5 116	19.59
Total	-143 649	-24.76	-126 589	-24.07	-17 060	-13.48
EXCÉDENT BRUT D'EXPLOITATION	4 558	0.79	-1 855	-0.35	6 413	345.73
Reprises sur dép., prov., amort.	240	0.04	184	0.03	56	30.61
+ Transferts de charges d'exploitation			154	0.03	-154	-100.00
+ Autres produits d'exploitation	1 177	0.20	7		1 170	
- Dotations amort. et dépréciations	838	0.14	1 148	0.22	-310	-27.02
- Autres charges d'exploitation	459	0.08	497	0.09	-37	-7.50
Total	119	0.02	-1 301	-0.25	1 420	109.16
RÉSULTAT D'EXPLOITATION	4 677	0.81	-3 156	-0.60	7 833	248.22
Opérations en commun						
+ Produits financiers	12		10		2	16.67
- Charges financières	341	0.06	246	0.05	95	38.52
Total	-329	-0.06	-236	-0.04	-93	-39.47
RÉSULTAT COURANT	4 348	0.75	-3 391	-0.64	7 740	228.21
+ Produits exceptionnels (1)	555	0.10	258	0.05	297	115.22
- Charges exceptionnelles (2)	258	0.04	918	0.17	-660	-71.91
- Participation des salariés						
- Impôt sur les bénéfices (IS)			-608	-0.12	608	100.00
Total	297	0.05	-52	-0.01	350	666.90
RÉSULTAT EXERCICE	4 646	0.80	-3 444	-0.65	8 089	234.89

(1) dont produits cessions éléments cédés
(2) dont valeurs comptables éléments cédés

En Euro

	Du 01/01/22 Au 31/12/22	en %	Du 01/01/21 Au 31/12/21	en %	Variation	
					en valeur	en %
CHIFFRE D'AFFAIRES	580 233.19	100	525 838.64	100	54 394.55	10.34
Ventes de marchandises	417 016.79	100.00	355 654.60	100.00	61 362.19	17.25
70700000 ventes de marchandises	417 016.79	100.00	355 654.60	100.00	61 362.19	17.25
- Coût d'achat des marchandises vendues	277 467.84	66.54	231 048.20	64.96	46 419.64	20.09
60371000 variations stocks marchandises	1 768.00	0.42	-202.00	-0.06	1 970.00	-975.25
60710000 achats de marchandises	255 291.07	61.22	213 613.36	60.06	41 677.71	19.51
60710100 achats intra de marchandises	20 408.77	4.89	17 636.84	4.96	2 771.93	15.72
MARGE COMMERCIALE	139 548.95	33.46	124 606.40	35.04	14 942.55	11.99
Production vendue (biens et services)	163 216.40	100.00	170 184.04	100.00	-6 967.64	-4.09
70100000 produits fabriques	20 262.90	12.41	11 669.34	6.86	8 593.56	73.64
70600000 prestations de services	128 273.75	78.59	145 490.49	85.49	-17 216.74	-11.83
70610000 affutage de l'artois	9 038.75	5.54	8 837.42	5.19	201.33	2.28
70830000 locations diverses	1 560.00	0.96	1 560.00	0.92		
70850000 ports et frais factures	4 081.00	2.50	2 626.79	1.54	1 454.21	55.36
PRODUCTION DE L'EXERCICE	163 216.40	100.00	170 184.04	100.00	-6 967.64	-4.09
CHIFFRE D'ACTIVITÉ	580 233.19	100.00	525 838.64	100.00	54 394.55	10.34
- Matières premières	775.99	0.48	822.20	0.48	-46.21	-5.62
60210000 matieres consommables	123.88	0.08	149.89	0.09	-26.01	-17.35
60222000 produits d'entretien	62.79	0.04	5.78		57.01	986.33
60225000 fournitures de bureau	589.32	0.36	666.53	0.39	-77.21	-11.58
MARGE DE PRODUCTION	162 440.41	99.52	169 361.84	99.52	-6 921.43	-4.09
MARGE BRUTE TOTALE	301 989.36	52.05	293 968.24	55.90	8 021.12	2.73
- Autres achats	8 199.23	1.41	8 233.66	1.57	-34.43	-0.42
60610000 eau-gaz-electricite	4 754.18	0.82	5 270.46	1.00	-516.28	-9.80
60610100 carburant	3 445.05	0.59	2 936.62	0.56	508.43	17.31
60630000 entretien et petit equipement			26.58	0.01	-26.58	-100.00
- Charges externes	145 582.84	25.09	161 000.43	30.62	-15 417.59	-9.58
61100000 sous-traitance generale	102 551.21	17.67	117 876.20	22.42	-15 324.99	-13.00
61110000 compte 61110000	940.00	0.16			940.00	
61120000 reprise balance	351.00	0.06	580.00	0.11	-229.00	-39.48
61320000 locations sci	18 293.88	3.15	18 293.88	3.48		
61550100 entretien extincteurs	164.20	0.03	58.70	0.01	105.50	179.73
61550200 entretien mat de transport	493.47	0.09	3 649.20	0.69	-3 155.73	-86.48
61550300 entretien mat informatique	236.84	0.04			236.84	
61560000 maintenance	96.10	0.02	20.82		75.28	361.58
61560200 compte 61560200	24.99				24.99	
61600100 assurances vehicules	1 275.54	0.22	1 498.47	0.28	-222.93	-14.88
61600200 assurance r.c	1 829.46	0.32	1 702.71	0.32	126.75	7.44
62260000 honoraires	2 975.00	0.51	2 590.00	0.49	385.00	14.86
62270000 frais de depot dossier	42.86	0.01	46.67	0.01	-3.81	-8.16
62340000 cadeaux a la clientele	526.24	0.09	603.60	0.11	-77.36	-12.82
62360000 catalogues et imprimes	162.50	0.03			162.50	
62380000 pourboires-dons courants	10.00		20.00		-10.00	-50.00
62410000 transports sur achats	8 520.25	1.47	7 532.44	1.43	987.81	13.11
62410100 transports sur achats intra	1 305.86	0.23	1 444.51	0.27	-138.65	-9.60
62510000 voyages et déplacements			30.90	0.01	-30.90	-100.00
62600100 frais postaux	1 055.17	0.18	441.92	0.08	613.25	138.77
62600200 frais telecommunications	2 547.15	0.44	2 568.61	0.49	-21.46	-0.84
62700000 services bancaires et ass	1 987.92	0.34	1 929.10	0.37	58.82	3.05
62720000 comm frais s/emission emprunts	193.20	0.03	112.70	0.02	80.50	71.43
VALEUR AJOUTÉE PRODUITE	148 207.29	25.54	124 734.15	23.72	23 473.14	18.82

En Euro

	Du 01/01/22 Au 31/12/22	en %	Du 01/01/21 Au 31/12/21	en %	Variation	
					en valeur	en %
- Impôts, taxes et versements assimilés	2 471.48	0.43	2 901.42	0.55	-429.94	-14.82
63120000 taxe d'apprentissage	1 319.48	0.23	1 578.42	0.30	-258.94	-16.41
63511000 c.e.t	1 152.00	0.20	1 323.00	0.25	-171.00	-12.93
- Salaires et traitements	109 945.48	18.95	97 571.06	18.56	12 374.42	12.68
64110000 salaires appointements	107 274.64	18.49	93 882.30	17.85	13 392.34	14.27
64120000 congés payés	456.00	0.08	1 628.00	0.31	-1 172.00	-71.99
64140000 indemnités et avantages divers	182.88	0.03	182.88	0.03		
64140100 participation frais repas	2 031.96	0.35	1 877.88	0.36	154.08	8.20
- Charges sociales	31 232.34	5.38	26 116.54	4.97	5 115.80	19.59
64510000 cotisations urssaf	23 662.47	4.08	20 616.14	3.92	3 046.33	14.78
64520000 cotisations mutuelle	1 550.16	0.27	1 550.11	0.29	0.05	
64530000 cotisations icirs	5 375.80	0.93	3 095.29	0.59	2 280.51	73.68
64580000 cotisations autres org. sociaux	111.91	0.02			111.91	
64582000 cotisations autres organismes	232.00	0.04	263.00	0.05	-31.00	-11.79
64750100 médecine du travail - pharmaci	300.00	0.05	300.00	0.06		
64800000 autres charges de personnel			292.00	0.06	-292.00	-100.00
Total	-143 649.30	-24.76	-126 589.02	-24.07	-17 060.28	13.48
EXCÉDENT BRUT D'EXPL.	4 557.99	0.79	-1 854.87	-0.35	6 412.86	-345.73
Reprises sur dépréciations, provisions, amortis	240.00	0.04	183.75	0.03	56.25	30.61
78174000 reprises s/prov créances	240.00	0.04	183.75	0.03	56.25	30.61
+ Transferts de charges d'exploitation			153.78	0.03	-153.78	-100.00
79100000 transferts de charges			153.78	0.03	-153.78	-100.00
+ Autres produits d'exploitation	1 176.64	0.20	6.67		1 169.97	
75800000 produits divers gestion couran	1 176.64	0.20	6.67		1 169.97	
- Dotations amortissements et dépréciations	838.00	0.14	1 148.21	0.22	-310.21	-27.02
68112000 dot.immos corporelles	838.00	0.14	1 148.21	0.22	-310.21	-27.02
- Autres charges d'exploitation	459.48	0.08	496.75	0.09	-37.27	-7.50
65400000 pertes/créances irrécouvrables	240.00	0.04	183.75	0.03	56.25	30.61
65800000 charges gestion courante	219.48	0.04	313.00	0.06	-93.52	-29.88
Total	119.16	0.02	-1 300.76	-0.25	1 419.92	-109.16
RÉSULTAT D'EXPLOITATION	4 677.15	0.81	-3 155.63	-0.60	7 832.78	-248.22
+ Produits financiers	11.90		10.20		1.70	16.67
76110000 revenus titres participation	11.90		10.20		1.70	16.67
- Charges financières	340.81	0.06	246.03	0.05	94.78	38.52
66100000 charges d'intérêts			0.55		-0.55	-100.00
66120000 ch de la fiducie res période	340.81	0.06	245.48	0.05	95.33	38.83
Total	-328.91	-0.06	-235.83	-0.04	-93.08	39.47
RÉSULTAT COURANT	4 348.24	0.75	-3 391.46	-0.64	7 739.70	-228.21
+ Produits exceptionnels (1)	555.28	0.10	258.00	0.05	297.28	115.22
77200000 pds s/exercices antérieurs	555.28	0.10	258.00	0.05	297.28	115.22
- Charges exceptionnelles (2)	258.00	0.04	918.44	0.17	-660.44	-71.91
67200000 charges/ exercices antérieurs	258.00	0.04	918.44	0.17	-660.44	-71.91
- Impôt sur les bénéfices (IS)			-608.00	-0.12	608.00	-100.00
69890000 intégration produit			-608.00	-0.12	608.00	-100.00
Total	297.28	0.05	-52.44	-0.01	349.72	-666.90
RÉSULTAT EXERCICE	4 645.52	0.80	-3 443.90	-0.65	8 089.42	-234.89

(1) dont produits cessions éléments cédés

(2) dont valeurs comptables éléments cédés

DOCUMENTS COMPTABLES

En Euro

ACTIF	Valeurs au 31/12/22			Valeurs au 31/12/21
	Val. Brutes	Amort. & dépréc.	Val. Nettes	
Capital souscrit non appelé				
ACTIF IMMOBILISÉ				
Immobilisations incorporelles				
Frais d'établissement				
Frais de développement				
Concessions, brevets et droits similaires				
Fonds commercial (1)	1 677		1 677	1 677
Autres immobilisations incorporelles				
Immobilisations incorporelles en cours				
Avances et acomptes				
Immobilisations corporelles				
Terrains				
Constructions				
Installations tech., matériel et outillages industriels	38 766	38 766		
Autres immobilisations corporelles	38 793	38 411	382	1 220
Immobilisations corporelles en cours				
Avances et acomptes				
Immobilisations financières (2)				
Participations	795		795	795
Créances rattachées à des participations				
Titres immobilisés de l'activité de portefeuille				
Autres titres immobilisés				
Prêts				
Autres immobilisations financières	5 102		5 102	5 102
TOTAL ACTIF IMMOBILISÉ	85 133	77 178	7 956	8 794
ACTIF CIRCULANT				
Stocks et en-cours				
Matières premières et autres approvisionnements				
En-cours de production (biens et services)				
Produits intermédiaires et finis				
Marchandises	75 318		75 318	77 086
Avances et acomptes versés sur commandes				
Créances				
Créances Clients et Comptes rattachés (3)	139 886	335	139 551	97 684
Autres créances (3)	832		832	3 274
Capital souscrit - appelé non versé				
Valeurs mobilières de placement				
Actions propres				
Autres titres				
Instruments de trésorerie				
Disponibilités	52 814		52 814	71 051
Charges constatées d'avance (3)	416		416	2 520
TOTAL ACTIF CIRCULANT	269 266	335	268 931	251 615
Charges à répartir sur plusieurs exercices				
Primes de remboursement des emprunts				
Écarts de conversion actif				
TOTAL ACTIF GÉNÉRAL	354 400	77 513	276 886	260 409

(1) Dont droit au bail

(2) Dont à moins d'un an (brut)

(3) Dont à plus d'un an (brut)

En Euro

PASSIF	Valeurs au 31/12/22	Valeurs au 31/12/21	Variation	
			en valeur	en %
CAPITAUX PROPRES				
Capital (dont versé : 44 000)	44 000	44 000		
Primes d'émission, de fusion, d'apport				
Écarts de réévaluation				
Écart d'équivalence				
Réserves				
Réserve légale	4 400	4 400		
Réserves statutaires ou contractuelles				
Réserves réglementées				
Autres réserves				
Report à nouveau	-42 587	-39 143	-3 444	-9
Résultat de l'exercice (bénéfice ou perte)	4 646	-3 444	8 089	235
SITUATION NETTE	10 459	5 813	4 646	80
Subventions d'investissement				
Provisions réglementées				
TOTAL CAPITAUX PROPRES	10 459	5 813	4 646	80
AUTRES FONDS PROPRES				
Produit des émissions de titres participatifs				
Avances conditionnées				
TOTAL AUTRES FONDS PROPRES				
PROVISIONS				
Provisions pour risques				
Provisions pour charges				
TOTAL PROVISIONS				
DETTES (1)				
Emprunts obligataires convertibles				
Autres emprunts obligataires				
Empr. et dettes aup. des établiss. de crédit (2)	36 713	51 600	-14 887	-29
Emprunts et dettes financières diverses (3)				
Avances et acptes recus sur cdes en cours				
Dettes fournisseurs et comptes rattachés	203 893	186 522	17 370	9
Dettes fiscales et sociales	25 822	16 474	9 349	57
Dettes immobilisations et comptes rattachés				
Autres dettes				
Instruments de trésorerie				
Produits constatés d'avance				
TOTAL DETTES	266 427	254 596	11 832	5
Ecarts de conversion passif				
TOTAL PASSIF GÉNÉRAL	276 886	260 409	16 477	6

(1) Dont à plus d'un an

(1) Dont à moins d'un an

(2) Dont concours bancaires courants et soldes crédit. de banques

(3) Dont emprunts participatifs

21 437

244 991

36 445

218 151

En Euro

	Du 01/01/22 Au 31/12/22	% CA	Du 01/01/21 Au 31/12/21	% CA	Variation	
					en valeur	en %
Produits d'exploitation (1)						
Ventes de marchandises	417 017	72	355 655	68	61 362	17
Production vendue (biens et services)	163 216	28	170 184	32	-6 968	-4
Montant net du chiffre d'affaires	580 233	100	525 839	100	54 395	10
Production stockée						
Production immobilisée						
Subventions d'exploitation						
Reprises sur provisions (et amortissements), transferts de charges	240		338		-98	-29
Autres produits	1 177		7		1 170	
TOTAL DES PRODUITS D'EXPLOITATION	581 650	100	526 183	100	55 467	11
Charges d'exploitation (2)						
Achats de marchandises	275 700	48	231 250	44	44 450	19
Variation de stocks	1 768		-202		1 970	975
Achats de matières premières et autres approvisionnements	776		822		-46	-6
Variation de stocks						
Autres achats et charges externes	153 782	27	169 234	32	-15 452	-9
Impôts, taxes et versements assimilés	2 471		2 901	1	-430	-15
Salaires et traitements	109 945	19	97 571	19	12 374	13
Charges sociales	31 232	5	26 117	5	5 116	20
Dot. aux amortissements et dépréciations						
Sur immobilisations : dot. aux amort.	838		1 148		-310	-27
Sur immobilisations : dot. aux dépréc.						
Sur actif circulant : dot. aux dépréc.						
Dotations aux provisions						
Autres charges	459		497		-37	-8
TOTAL DES CHARGES D'EXPLOITATION	576 973	99	529 338	101	47 634	9
RÉSULTAT D'EXPLOITATION	4 677	1	-3 156	-1	7 833	248
Quotes-parts de résultat sur opérations faites en commun						
Bénéfice ou perte transférée						
Perte ou bénéfice transféré						

(1) Dont produits afférents à des exercices antérieurs

(2) Dont charges afférentes à des exercices antérieurs

En Euro

	Du 01/01/22 Au 31/12/22	% CA	Du 01/01/21 Au 31/12/21	% CA	Variation	
					en valeur	en %
Produits financiers						
De participation (3)	12		10		2	17
Autres valeurs mob. créances d'actif immo. (3)						
Autres intérêts et produits assimilés (3)						
Reprises sur prov., dépréciations, transferts						
Différences positives de change						
Produits nets sur cession de valeurs mobilières de placement						
TOTAL DES PRODUITS FINANCIERS	12		10		2	17
Charges financières						
Dot. amortissements, dépréc., prov.						
Intérêts et charges assimilées (4)	341		246		95	39
Différences négatives de change						
Charges sur cession de valeurs mobilières de placement						
TOTAL DES CHARGES FINANCIÈRES	341		246		95	39
RÉSULTAT FINANCIER	-329		-236		-93	-39
RÉSULTAT COURANT avant impôts	4 348	1	-3 391	-1	7 740	228
Produits exceptionnels						
Sur opérations de gestion	555		258		297	115
Sur opérations en capital						
Reprises sur provisions, dépréciations, transfert de charges						
TOTAL DES PRODUITS EXCEPTIONNELS	555		258		297	115
Charges exceptionnelles						
Sur opérations de gestion	258		918		-660	-72
Sur opérations en capital						
Dot. amortissements, dépréciations, prov.						
TOTAL DES CHARGES EXCEPTIONNELLES	258		918		-660	-72
RESULTAT EXCEPTIONNEL	297		-660		958	145
Participation des salariés aux résultats						
Impôt sur les bénéfices			-608		608	100
TOTAL DES PRODUITS	582 217	100	526 451	100	55 766	11
TOTAL DES CHARGES	577 571	100	529 895	101	47 677	9
Bénéfice ou Perte	4 646	1	-3 444	-1	8 089	235

(3) Dont produits concernant les entités liées

(4) Dont intérêts concernant les entités liées

BILAN - ACTIF DÉTAILLÉ

SERVICE OUTILS COUPANTS AFFUTAGE ME

Du 01/01/2022 au 31/12/2022

En Euro

ACTIF	Valeurs nettes au 31/12/22	Valeurs nettes au 31/12/21	Variation	
			en valeur	en %
ACTIF IMMOBILISÉ				
Immobilitisations incorporelles				
Fonds commercial	1 677	1 677		
20700000 fonds commercial	1 677	1 677		
Immobilitisations corporelles				
Installations tech., matériel et outillages indus.				
21500000 materiel et outillage	38 766	38 766		
28150000 amort.materiel et outillage	-38 766	-38 766		
Autres immobilisations corporelles	382	1 220	-838	-68.69
21820000 materiel de transport	20 109	20 109		
21830000 materiel de bureau et info	18 210	18 210		
21840000 mobilier	475	475		
28182000 amort.materiel de transport	-19 991	-19 326	-665	-3.44
28183000 amort.mat de bureau et info	-17 946	-17 773	-173	-0.97
28184000 amort.mobilier	-475	-475		
Immobilitisations financières (2)				
Participations	795	795		
26100000 titres de participation	795	795		
Autres immobilisations financières	5 102	5 102		
27500000 dépôts et cautionnements	5 102	5 102		
TOTAL ACTIF IMMOBILISÉ	7 956	8 794	-838	-9.53
ACTIF CIRCULANT				
Stocks et en-cours				
Marchandises	75 318	77 086	-1 768	-2.29
37100000 stocks de marchandises	75 318	77 086	-1 768	-2.29
Créances (3)				
Créances Clients et comptes rattachés (3)	139 551	97 684	41 867	42.86
41100000 clients	139 485	97 570	41 915	42.96
41600000 clients douteux et litigieux	401	689	-288	-41.79
49100000 prov.depreciation clients	-335	-575	240	41.71
Autres (3)	832	3 274	-2 442	-74.58
40980000 avoirs a recevoir		1 260	-1 260	-100.00
42500000 acomptes au personnel	300	300		
43700200 icirs		1 035	-1 035	-100.00
44566100 tva sur biens et services	184	6	178	
44570000 taxes sur le ca collecte	48		48	
44586000 tva s/factures non parvenues	300	65	235	362.25
45100000 groupe		608	-608	-100.00
Disponibilités	52 814	71 051	-18 238	-25.67
51200400 credit du nord	3 845	1 626	2 219	136.47
51200600 banque populaire	48 867	69 168	-20 300	-29.35
53100000 caisse	101	258	-156	-60.65
Charges constatées d'avance (3)	416	2 520	-2 104	-83.48
48600000 charges constatees d'avance	416	2 520	-2 104	-83.48
TOTAL ACTIF CIRCULANT	268 931	251 615	17 315	6.88
TOTAL ACTIF GÉNÉRAL	276 886	260 409	16 477	6.33

BILAN - PASSIF DÉTAILLÉ

SERVICE OUTILS COUPANTS AFFUTAGE ME

Du 01/01/2022 au 31/12/2022

En Euro

PASSIF	Valeurs au 31/12/22	Valeurs au 31/12/21	Variation	
			en valeur	en %
CAPITAUX PROPRES				
Capital (dont versé : 44 000)	44 000	44 000		
10130000 capital	44 000	44 000		
Réserves				
Réserve légale	4 400	4 400		
10610000 reserve legale	4 400	4 400		
Report à nouveau	-42 587	-39 143	-3 444	-8.80
11900000 report a nouveau debiteur	-42 587	-39 143	-3 444	-8.80
Résultat de l'exercice (bénéfice/perte)	4 646	-3 444	8 089	234.89
SITUATION NETTE	10 459	5 814	4 646	79.91
TOTAL CAPITAUX PROPRES	10 459	5 813	4 646	79.91
AUTRES FONDS PROPRES				
TOTAL AUTRES FONDS PROPRES				
PROVISIONS				
TOTAL PROVISIONS				
DETTES (1)				
Empr. et dettes aup. des établiss.crédit (2)	36 713	51 600	-14 887	-28.85
16400000 emprunt pge	36 445	51 351	-14 906	-29.03
51860000 interets courus a payer	268	248	19	7.79
Dettes fournisseurs et comptes rattachés	203 893	186 522	17 370	9.31
40100000 fournisseurs	202 055		202 055	
40110000 fournisseurs divers		184 748	-184 748	-100.00
40810000 factures non parvenues	1 837	1 774	63	3.55
Dettes fiscales et sociales	25 822	16 474	9 349	56.75
42100100 zambetti sylvie	853		853	
42100200 moutaud peter	2 121		2 121	
42100700 martinez jean-charles	2 432		2 432	
42101500 batrice nathalie	1 564		1 564	
42820000 provision congés a payer	6 358	5 902	456	7.73
43100000 securite sociale	3 706	2 986	720	24.13
43700100 compte 43700100	118		118	
43700200 icirs	2 487		2 487	
43820000 charges sociales s/c.p	1 820	1 588	232	14.61
44210000 prélèvements à la source (ir)	283	246	37	14.95
44520000 tva due intra communautaire	184		184	
44551000 tva a décaisser	3 670	4 725	-1 055	-22.33
44860000 état -charges a payer	227	1 027	-800	-77.94
TOTAL DETTES	266 427	254 596	11 832	4.65
TOTAL PASSIF GÉNÉRAL	276 886	260 409	16 477	6.33
(1) Dont à plus d'un an	21 437	36 445		
(1) Dont à moins d'un an	244 991	218 151		

COMPTE DE RÉSULTAT DÉTAILLÉ

SERVICE OUTILS COUPANTS AFFUTAGE ME

Du 01/01/2022 au 31/12/2022

En Euro

	Du 01/01/22 Au 31/12/22	% CA	Du 01/01/21 Au 31/12/21	% CA	Variation	
					en valeur	en %
Produits d'exploitation						
Ventes de marchandises	417 017	71.87	355 655	67.64	61 363	17.25
70700000 ventes de marchandises	417 017	71.87	355 655	67.64	61 363	17.25
Production vendue (biens et services)	163 216	28.13	170 184	32.36	-6 967	-4.09
70100000 produits fabriqués	20 263	3.49	11 669	2.22	8 594	73.64
70600000 prestations de services	128 274	22.11	145 490	27.67	-17 216	-11.83
70610000 affutage de l'aratoire	9 039	1.56	8 837	1.68	202	2.28
70830000 locations diverses	1 560	0.27	1 560	0.30		
70850000 ports et frais factures	4 081	0.70	2 627	0.50	1 455	55.36
Montant net du chiffre d'affaires	580 233	100.00	525 839	100.00	54 395	10.34
Reprises sur prov. (amorts), transf. charges	240	0.04	338	0.06	-97	-28.90
78174000 reprises s/prov creances	240	0.04	184	0.03	57	30.61
79100000 transferts de charges			154	0.03	-153	-100.00
Autres produits	1 177	0.20	7		1 170	
75800000 produits divers gestion couran	1 177	0.20	7		1 170	
TOTAL DES PRODUITS D'EXPLOITATION	581 650	100.24	526 183	100.07	55 467	10.54
Charges d'exploitation						
Achats de marchandises	275 700	47.52	231 250	43.98	44 450	19.22
60710000 achats de marchandises	255 291	44.00	213 613	40.62	41 678	19.51
60710100 achats intra de marchandises	20 409	3.52	17 637	3.35	2 772	15.72
Variation de stocks	1 768	0.30	-202	-0.04	1 970	975.25
60371000 variations stocks marchandises	1 768	0.30	-202	-0.04	1 970	975.25
Achats de mat. premières et autres appro.	776	0.13	822	0.16	-46	-5.62
60210000 matieres consommables	124	0.02	150	0.03	-26	-17.35
60222000 produits d'entretien	63	0.01	6		57	986.33
60225000 fournitures de bureau	589	0.10	667	0.13	-77	-11.58
Autres achats et charges externes	153 782	26.50	169 234	32.18	-15 452	-9.13
60610000 eau-gaz-electricite	4 754	0.82	5 270	1.00	-516	-9.80
60610100 carburant	3 445	0.59	2 937	0.56	508	17.31
60630000 entretien et petit equipement			27	0.01	-27	-100.00
61100000 sous-traitance generale	102 551	17.67	117 876	22.42	-15 325	-13.00
61110000 compte 61110000	940	0.16			940	
61120000 reprise balance	351	0.06	580	0.11	-229	-39.48
61320000 locations sci	18 294	3.15	18 294	3.48		
61550100 entretien extincteurs	164	0.03	59	0.01	105	179.73
61550200 entretien mat de transport	493	0.09	3 649	0.69	-3 156	-86.48
61550300 entretien mat informatique	237	0.04			237	
61560000 maintenance	96	0.02	21		75	361.58
61560200 compte 61560200	25				25	
61600100 assurances vehicules	1 276	0.22	1 498	0.28	-223	-14.88
61600200 assurance r.c	1 829	0.32	1 703	0.32	127	7.44
62260000 honoraires	2 975	0.51	2 590	0.49	385	14.86
62270000 frais de depot dossier	43	0.01	47	0.01	-4	-8.16
62340000 cadeaux a la clientele	526	0.09	604	0.11	-77	-12.82
62360000 catalogues et imprimes	163	0.03			163	
62380000 pourboires-dons courants	10		20		-10	-50.00
62410000 transports sur achats	8 520	1.47	7 532	1.43	988	13.11
62410100 transports sur achats intra	1 306	0.23	1 445	0.27	-139	-9.60
62510000 voyages et déplacements			31	0.01	-31	-100.00
62600100 frais postaux	1 055	0.18	442	0.08	613	138.77
62600200 frais telecommunications	2 547	0.44	2 569	0.49	-21	-0.84
62700000 services bancaires et ass	1 988	0.34	1 929	0.37	59	3.05
62720000 comm frais s/emission emprunts	193	0.03	113	0.02	80	71.43

COMPTE DE RÉSULTAT DÉTAILLÉ

SERVICE OUTILS COUPANTS AFFUTAGE ME

Du 01/01/2022 au 31/12/2022

En Euro

	Du 01/01/22 Au 31/12/22	% CA	Du 01/01/21 Au 31/12/21	% CA	Variation	
					en valeur	en %
Impôts, taxes et versements assimilés	2 471	0.43	2 901	0.55	-430	-14.82
63120000 taxe d'apprentissage	1 319	0.23	1 578	0.30	-259	-16.41
63511000 c.e.t	1 152	0.20	1 323	0.25	-171	-12.93
Salaires et traitements	109 945	18.95	97 571	18.56	12 374	12.68
64110000 salaires appointements	107 275	18.49	93 882	17.85	13 392	14.27
64120000 congés payés	456	0.08	1 628	0.31	-1 172	-71.99
64140000 indemnités et avantages divers	183	0.03	183	0.03		
64140100 participation frais repas	2 032	0.35	1 878	0.36	154	8.20
Charges sociales	31 232	5.38	26 117	4.97	5 116	19.59
64510000 cotisations urssaf	23 662	4.08	20 616	3.92	3 046	14.78
64520000 cotisations mutuelle	1 550	0.27	1 550	0.29		
64530000 cotisations icirs	5 376	0.93	3 095	0.59	2 281	73.68
64580000 cotisations autres org.sociaux	112	0.02			112	
64582000 cotisations autres organismes	232	0.04	263	0.05	-31	-11.79
64750100 médecine du travail - pharmaci	300	0.05	300	0.06		
64800000 autres charges de personnel			292	0.06	-292	-100.00
Dot. aux amortissements et dépréc.						
Sur immobilisations : dot. aux amort.	838	0.14	1 148	0.22	-310	-27.02
68112000 dot.immos corporelles	838	0.14	1 148	0.22	-310	-27.02
Autres charges	459	0.08	497	0.09	-37	-7.50
65400000 pertes/creances irrecevables	240	0.04	184	0.03	56	30.61
65800000 charges gestion courante	219	0.04	313	0.06	-94	-29.88
TOTAL DES CHARGES D'EXPLOITATION	576 973	99.44	529 338	100.67	47 634	9.00
RÉSULTAT D'EXPLOITATION	4 677	0.81	-3 156	-0.60	7 833	248.22
Quotes-parts résultat sur op. faites en commun						
Produits financiers						
De participation	12		10		2	16.67
76110000 revenus titres participation	12		10		2	16.67
TOTAL DES PRODUITS FINANCIERS	12		10		2	16.67
Charges financières						
Intérêts et charges assimilées	341	0.06	246	0.04	95	38.52
66100000 charges d'intérêts			1		-1	-100.00
66120000 ch de la fiducie res période	341	0.06	245	0.04	95	38.83
TOTAL DES CHARGES FINANCIÈRES	341	0.06	246	0.04	95	38.52
RÉSULTAT FINANCIER	-329	-0.06	-236	-0.04	-93	-39.47
RÉSULTAT COURANT	4 348	0.75	-3 391	-0.64	7 740	228.21
Produits exceptionnels						
Sur opérations de gestion	555	0.10	258	0.05	297	115.22
77200000 pds s/exercices antérieurs	555	0.10	258	0.05	297	115.22
TOTAL DES PRODUITS EXCEPTIONNELS	555	0.10	258	0.05	297	115.22
Charges exceptionnelles						
Sur opérations de gestion	258	0.04	918	0.17	-660	-71.91
67200000 charges/ exercices antérieurs	258	0.04	918	0.17	-660	-71.91

COMPTE DE RÉSULTAT DÉTAILLÉ

SERVICE OUTILS COUPANTS AFFUTAGE ME

Du 01/01/2022 au 31/12/2022

En Euro

	Du 01/01/22 Au 31/12/22	% CA	Du 01/01/21 Au 31/12/21	% CA	Variation	
					en valeur	en %
TOTAL DES CHARGES EXCEPTIONNELLES	258	0.04	918	0.17	-660	-71.91
RÉSULTAT EXCEPTIONNEL	297	0.05	-660	-0.13	958	145.01
Impôt sur les bénéfices			-608	-0.12	608	100.00
69890000 integration produit			-608	-0.12	608	100.00
TOTAL DES PRODUITS	582 217	100.34	526 451	100.12	55 766	10.59
TOTAL DES CHARGES	577 571	99.54	529 895	100.77	47 677	9.00
Bénéfice ou Perte	4 646	0.80	-3 444	-0.65	8 089	234.89

LISTE DES IMMOBILISATIONS

SERVICE OUTILS COUPANTS AFFUTAGE ME

Du 01/01/2022 au 31/12/2022

En Euro

Calcul des amortissements à date du 31/12/2022

Transfert des amortissements à date du 31/12/2022

N°	Désignation	Date d'acquisition	Valeur d'acquisition	Durée d'amort / Date de Cession	Amortissements						Valeur nette fin d'exercice
					Taux	Mod	Antérieurs		De l'exercice	Cumulés	
20700000 Fonds commercial											
1	FONS DE COMMERCE BA	01/01/86	1 676.94		0.00	Na	E	E	E		1 676.94
Cumul du compte		20700000	1 676.94				E	E	E		1 676.94
(hors cessions)			1 676.94				E	E	E		1 676.94
21500000 Materiel et outillage											
1	TONDEUSE	22/04/88	771.24	6.08	15.00	Lin	E	771.24	E	771.24	
2	AFFUTEUSE LODOCH K40	24/05/82	17 522.49	5.00	40.00	Dég	E	17 522.49	E	17 522.49	
3	APPAREIL A DETALONN	30/06/85	2 557.39	5.00	40.00	Dég	E	2 557.39	E	2 557.39	
4	PERCEUSE	08/07/80	550.72	5.00	40.00	Dég	E	550.72	E	550.72	
5	COMPRESSEUR	27/06/89	1 414.73	5.00	40.00	Dég	E	1 414.73	E	1 414.73	
6	ASPIRATEUR	12/12/86	127.25	5.00	20.00	Lin	E	127.25	E	127.25	
7	DEPOUSSIÉREUR MICHA	31/12/81	893.05	5.00	40.00	Dég	E	893.05	E	893.05	
8	MACHINE A AFFUTER	15/12/87	3 157.22	5.00	40.00	Dég	E	3 157.22	E	3 157.22	
9	GREBEUR 1 000 KGS - 24	22/03/90	2 407.93	5.00	20.00	Lin	E	2 407.93	E	2 407.93	
10	AFFUTEUSE - CNK	31/05/91	333.25	2.00	50.00	Lin	E	333.25	E	333.25	
11	AFFUTEUSE	01/01/80	2 388.42	4.00	25.00	Lin	E	2 388.42	E	2 388.42	
12	AFFUTEUSE COMM. NUME	20/09/94	4 973.19	3.00	33.33	Lin	E	4 973.19	E	4 973.19	
13	AFFUTEUSE LEASING VOL	10/01/83	209.92	2.00	50.00	Lin	E	209.92	E	209.92	
14	AFFUTEUSE STANTARD C	13/07/84	762.25	3.00	33.33	Lin	E	762.25	E	762.25	
15	MASSICOT-AFFUTEU. LX	820/05/91	110.37	2.00	50.00	Lin	E	110.37	E	110.37	
16	ASPIRATEUR	06/01/88	586.93	6.08	15.00	Lin	E	586.93	E	586.93	
Cumul du compte		21500000	38 766.35				E	38 766.35	E	38 766.35	
(hors cessions)			38 766.35				E	38 766.35	E	38 766.35	
21820000 Materiel de transport											
1	PEUGEOT 206+ ENTREPR	13/07/16	2 908.33	5.00	20.00	Lin	E	2 908.33	E	2 908.33	
2	CLIO STE BV-606-WH	15/09/11	4 515.05	3.00	33.33	Lin	E	4 515.05	E	4 515.05	
3	PEUGEOT 206 - 4747 XN	613/12/00	9 360.37	5.00	20.00	Lin	E	9 360.37	E	9 360.37	
4	CLIOCS734EX	05/03/18	3 325.00	5.00	20.00	Lin	E	2 541.78	665.00	3 206.78	118.22
Cumul du compte		21820000	20 108.75				E	19 325.53	665.00	19 990.53	118.22
(hors cessions)			20 108.75				E	19 325.53	665.00	19 990.53	118.22
21830000 Materiel de bureau et info											
1	CHAISE	22/01/84	211.29	10.00	10.00	Lin	E	211.29	E	211.29	
2	MICRO PENTH 133 MHZ 1	19/02/97	1 304.96	4.00	25.00	Lin	E	1 304.96	E	1 304.96	
3	MATERIEL DE BUREAUX D	24/04/86	699.13	10.00	10.00	Lin	E	699.13	E	699.13	
4	PC INTEL DH61WW PENT	03/07/12	652.30	4.00	25.00	Lin	E	652.30	E	652.30	
5	IMPRIMANTE HP PRO 110	03/07/12	96.62	4.00	25.00	Lin	E	96.62	E	96.62	
6	MATERIEL DE BUREAU	16/02/95	777.49	4.00	25.00	Lin	E	777.49	E	777.49	
7	MONITEUR 153 LCD TXA	315/05/01	745.47	3.00	33.33	Lin	E	745.47	E	745.47	

LISTE DES IMMOBILISATIONS

SERVICE OUTILS COUPANTS AFFUTAGE ME

Du 01/01/2022 au 31/12/2022

En Euro



N°	Désignation	Date d'acquisition	Valeur d'acquisition	Durée d'amort / Date de Cession	Amortissements					Valeur nette fin d'exercice
					Taux	Mod	Antérieurs	De l'exercice	Cumulés	
21830000 Matériel de bureau et info										
8	SERVEUR DH67CL I5-255	03/07/12	1 297.30	5.00	20.00	Lin	E	1 297.30	E	1 297.30
9	IMPRIMANTE DESKJET 95	16/06/00	257.77	4.00	25.00	Lin	E	257.77	E	257.77
10	IMPRIMANTE LASER HP 1	11/02/99	403.24	3.00	33.33	Lin	E	403.24	E	403.24
11	MATERIL DE BUREAU	16/12/82	443.20	10.00	10.00	Lin	E	443.20	E	443.20
12	OPTION ACHAT MATER I	21/07/95	306.88	2.00	50.00	Lin	E	306.88	E	306.88
13	COPIEUR CANON NP 651	13/12/01	1 080.86	4.00	25.00	Lin	E	1 080.86	E	1 080.86
14	TABLE A DESSIN	10/06/86	157.48	10.00	10.00	Lin	E	157.48	E	157.48
15	EBP PAYE CLASSIC	14/06/16	497.40	3.00	33.33	Lin	E	497.40	E	497.40
16	ARMOIRE RIDEAUX 198*	15/07/91	625.04	4.00	25.00	Lin	E	625.04	E	625.04
17	ARMOIRE DE RANGEMEN	22/01/84	381.12	10.00	10.00	Lin	E	381.12	E	381.12
18	TELECOPIEUR	18/06/99	1 067.14	3.00	33.33	Lin	E	1 067.14	E	1 067.14
19	APPAREIL A DESSIN	10/06/86	239.34	10.00	10.00	Lin	E	239.34	E	239.34
20	ARMOIRE A RIDEAUX	05/01/88	521.38	10.00	10.00	Lin	E	521.38	E	521.38
21	MATERIEL DE BUREAU	24/04/86	2 372.26	10.00	10.00	Lin	E	2 372.26	E	2 372.26
22	STREMER PACH OFFICE	19/02/97	859.81	4.00	25.00	Lin	E	859.81	E	859.81
23	PC MING INTEL PIII 450 M20/12/99		972.08	3.00	33.33	Lin	E	972.08	E	972.08
24	ARMOIRE& BUREAU	14/01/82	467.71	10.00	10.00	Lin	E	467.71	E	467.71
25	ARMOIRE A RIDEAUX	17/02/83	408.56	10.00	10.00	Lin	E	408.56	E	408.56
26	UNITÉ CENTRALE DIMEN	15/02/07	499.00	5.00	20.00	Lin	E	499.00	E	499.00
27	PC DELL INSPIRON 3670	10/07/19	865.01	5.00	20.00	Lin	E	428.18	E 173.00	601.18 263.83
Cumul du compte		21830000	18 209.84				E	17 773.01	E 173.00	17 946.01 263.83
(hors cessions)			18 209.84				E	17 773.01	E 173.00	17 946.01 263.83
21840000 Mobilier										
1	COMBI BUREAU CAISSON	15/05/01	474.87	3.00	33.33	Lin	E	474.87	E	474.87
Cumul du compte		21840000	474.87				E	474.87	E	474.87
(hors cessions)			474.87				E	474.87	E	474.87
27500000 Dépôts et cautionnements										
1	CAUTION ORGNISME BAN	01/01/90	762.25		0.00	Na	E	E	E	762.25
2	DEPOT GARANTIE SCI	01/01/86	4 339.31		0.00	Na	E	E	E	4 339.31
3	CAUTION NON REFERENC	01/01/90			0.00	Na	E	E	E	
Cumul du compte		27500000	5 101.56				E	E	E	5 101.56
(hors cessions)			5 101.56				E	E	E	5 101.56
CUMUL TOUS COMPTES			Valeur d'acquisition	Amortissements					Valeur nette fin d'exercice	
				antérieurs		de l'exercice		cumulés		
			84 338.31	E	76 339.76	E	838.00	E	77 177.76	7 160.55
(hors cessions)			84 338.31	E	76 339.76	E	838.00	E	77 177.76	7 160.55

En Euro

- (1) K : à 1 an maximum à l'origine
(2) K : à plus de 1 an maximum à l'origine

Compte N° d'emprunt	Désignation		Catégorie		Per. Durée	Remboursement		(1) - 1an (2)	(1)1 à 5ans (2)	(1) + 5ans (2)	Int. courus Ass. courues
	Dt Début	Dt Fin	Mt Emprunt	K. restant		Exercice antérieur	En retard				
CUMUL TOUS COMPTES			Mt Emprunt	K. restant		Remboursement		(1) - 1 an (2)	(1)1 à 5ans (2)	(1) + 5 ans (2)	Int. courus Ass. courues
						Exercice antérieur	En retard				
						K	K				
						K	I				

LIASSE FISCALE

 RÉPUBLIQUE FRANÇAISE <i>Liberté Égalité Fraternité</i>		Formulaire à déposer en double exemplaire		IMPÔT SUR LES SOCIÉTÉS		N° 2065 - SD 2023  N° 11084* 24 Formulaire obligatoire (art.223 du Code général des impôts)	
Exercice ouvert le		01/01/22		et clos le		31/12/22	
Régime simplifié d'imposition							
Déclaration souscrite pour le résultat d'ensemble du groupe				Régime réel normal			
Si PME innovantes, cocher la case ci-contre				<input checked="" type="checkbox"/>			
Si option pour le régime optionnel de taxation au tonnage, art. 209- 0 B (entreprise de transport maritime), cocher la case				<input type="checkbox"/>			
A IDENTIFICATION DE L'ENTREPRISE							
Désignation de la société :				Adresse du siège social :			
SERVICE OUTILS COUPANTS AFFUTAGE ME rue du Stade R. Boulanger 60250 MOUY				Mél : soca.metal@wanadoo.fr			
SIRET 3 1 8 1 1 0 6 3 2 0 0 0 2 9							
Adresse du principal établissement :				Ancienne adresse en cas de changement :			
REGIME FISCAL DES GROUPES							
Les entreprises placées sous le régime des groupes de sociétés doivent déposer cette déclaration en deux exemplaires (art 223 A à U du CGI)							
Date d'entrée dans le groupe de la société déclarante				01/01/21			
Pour les sociétés filiales, désignation, adresse du lieu d'imposition et n° d'identification de la société mère :							
LA FINANCIERE DU VAL 32 GRAND RUE 62123 BAILLEULVAL				SIRET 4 3 2 0 9 2 6 2 5 0 0 0 2 4			
B ACTIVITE							
Activités exercées Commerce de gros (commerce interentrepri				Si vous avez changé d'activité, cochez la case			
C RECAPITULATION DES ELEMENTS D'IMPOSITION (cf. notice de la déclaration n°2065-SD)							
1 Résultat fiscal				Bénéfice imposable au taux normal		Déficit	
Bénéfice imposable à 15 %				Résultat net de cession, de concession ou de sous-concession des brevets et droits de propriété industrielle assimilés imposable au taux de 10 %			
2 Plus-values							
PV à long terme imposables à 15 %				PV à long terme imposables à 19 %		PV exonérées (art. 238 quinquies)	
Autres PV imposables à 19 %				PV à long terme imposables à 0 %			
3 Abattements et exonérations notamment entreprises nouvelles ou implantées en zones d'entreprises ou zones franches							
Entreprise nouvelle art. 44 <i>sexies</i>		<input type="checkbox"/>		Jeunes entreprises innovantes, art. 44 <i>sexies-0 A</i>		<input type="checkbox"/>	
Entreprise nouvelle, art. 44 <i>septies</i>		<input type="checkbox"/>		Zone franche d'activité nouvelle génération, art. 44 <i>quaterdecies</i>		<input type="checkbox"/>	
Bassins urbains à dynamiser (BUD), art.44 <i>sexdecies</i>		<input type="checkbox"/>		Zone franche urbaine - Territoire entrepreneur, art. 44 <i>octies A</i>		<input type="checkbox"/>	
				Autres dispositifs		<input type="checkbox"/>	
Société d'investissement immobilier cotée		<input type="checkbox"/>		Bénéfice ou déficit exonéré (indiquer + ou - selon le cas)			
				Plus-values exonérées relevant du taux de 15 %			
4. Option pour le crédit d'impôt outre-mer : dans le secteur productif, art. 244 <i>quater W</i> du CGI (cocher la case)							
D IMPUTATIONS (cf. notice de la déclaration n°2065-SD)							
1. Au titre des revenus mobiliers de source française ou étrangère, ayant donné lieu à la délivrance d'un certificat de crédits d'impôts							
2. Au titre des revenus auxquels est attaché, en vertu d'une convention fiscale conclue avec un Etat étranger, un territoire ou une collectivité territoriale d'Outre-mer, un crédit d'impôt représentatif de l'impôt de cet état, territoire ou collectivité.							
E CONTRIBUTION ANNUELLE SUR LES REVENUS LOCATIFS (cf. notice de la déclaration n°2065-SD)							
Recettes nettes soumises à la contribution 2,5 %							
F CONTRIBUTION TEMPORAIRE DE SOLIDARITE (cf. notice de la déclaration n°2065-SD)							
Assiette de la contribution temporaire de solidarité au taux de 33 %							
G ENTREPRISES SOUMISES OU DESIGNÉES AU DÉPÔT DE LA DÉCLARATION PAYS PAR PAYS CbC/DAC4 (cf. notice du formulaire n°2065-SD)							
1- Si vous êtes la société tête de groupe soumise au dépôt de la déclaration n° 2258-SD (art. 223 quinquies C-I-1 du CGI), cocher la case ci-contre							
2- Si vous êtes la société tête de groupe et que vous avez désigné une autre entité du groupe pour souscrire la déclaration n° 2258-SD, indiquer le nom, adresse et numéro d'identification fiscale de l'entité désignée							
3- Si vous êtes l'entreprise désignée au dépôt de la déclaration n° 2258-SD par la société tête de groupe (art. 223 quinquies C-I-2 du CGI), cocher la case ci-contre							
Dans ce cas, veuillez indiquer le nom, adresse et numéro d'identification fiscale de la société tête de groupe				Nom / Adresse			
				N°			
H COMPTABILITÉ INFORMATISÉE							
L'entreprise dispose-t-elle d'une comptabilité informatisée ? OUI <input checked="" type="checkbox"/> NON <input type="checkbox"/> Si oui, indication du logiciel utilisé ISACOMPTA CONNECT							
Vous devez obligatoirement souscrire le formulaire n° 2065-SD par voie dématérialisée. Le non respect de cette obligation est sanctionné par l'application de la majoration de 0,2 % prévue par l'article 1738 du CGI. Vous trouverez toutes les informations utiles pour télédéclarer sur le site www.impots.gouv.fr . S'agissant des notices des liasses fiscales, elles sont accessibles uniquement sur le site www.impots.gouv.fr .							
Nom et adresse du professionnel de l'expertise comptable :				Nom et adresse du conseil :			
BGCO BRUAY 444 RUE JEAN JOSEPH ETIENNE LENOIR 62700 BRUAY-LA-BUISSIÈRE				Tél :			
Tél :				Tél :			
OGA/OMGA <input type="checkbox"/> Viseur conventionné <input type="checkbox"/> (Cocher la case correspondante)				Identité du déclarant :			
Nom et adresse du CGA/OMGA ou du viseur ou certificateur conventionné :				Date : 03/05/23 Lieu : MOUY			
N° d'agrément du CGA/OMGA ou viseur ou certificateur conventionné				Gérant			
				Qualité et nom du signataire : JEAN-CLAUDE DELCHAMBRE			
Signature							
Examen de conformité fiscale (ECF) <input type="checkbox"/> prestataire :							

ANNEXE AU FORMULAIRE N° 2065 - SD

I	RÉPARTITION DES PRODUITS DES ACTIONS ET PARTS SOCIALES, AINSI QUE DES REVENUS ASSIMILÉS DISTRIBUÉS									
Montant global brut des distributions (1)		payées par la société elle-même	a		payées par un établissement chargé du service des titres		b			
Montant des distributions correspondant à des rémunérations ou avantages dont la société ne désigne pas le (les) bénéficiaire (s) (2)							c			
Montant des prêts, avances ou acomptes consentis aux associés, actionnaires et porteurs de parts, soit directement, soit par personnes interposées							d			
Montant des distributions autres que celles visées en (a), (b), (c) et (d) ci-dessus (3)							e			
							f			
							g			
							h			
Montant des revenus distribués éligibles à l'abattement de 40 % prévu au 2° du 3 de l'article 158 du CGI (4)							i			
Montant des revenus distribués non éligibles à l'abattement de 40 % prévu au 2° du 3 de l'article 158 du CGI							j			
Montant des revenus répartis (5)							Total (a à h)			
J	REMUNERATIONS NETTES VERSEES AUX MEMBRES DE CERTAINES SOCIETES (si ce cadre est insuffisant, joindre un état du même modèle)									
Nom, prénoms, domicile et qualité (art. 48-1 à 6 ann. III au CGI) : * SARL, tous les associés ; * SCA, associés gérants; * SNC ou SCS, associés en nom ou commandités * SEP et sté de copropriétaires de navires, associés, gérants ou coparticipants			Pour les SARL	Sommes versées, au cours de la période retenue pour l'assiette de l'impôt sur les sociétés, à chaque associé, gérant ou non, désigné col.1, à titre de traitements, émoluments, indemnités, remboursements forfaitaires de frais ou autres rémunérations de ses fonctions dans la société.						
			Nombre de parts sociales appartenant à chaque associé en toute propriété ou en usufruit.	Année au cours de laquelle le versement a été effectué	Montant des sommes versées :					
					à titre de traitements émoluments et indemnités proprement dits	à titre de frais de représentation, de mission et de déplacement		à titre de frais professionnels autres que ceux visés dans les colonnes 5 et 6		
1			2	3	4	5	6	7	8	
K	DIVERS									
* NOM ET ADRESSE DU PROPRIETAIRE DU FONDS (en cas de gérance libre)										
* ADRESSES DES AUTRES ETABLISSEMENTS (si ce cadre est insuffisant, joindre un état du même modèle)										
L	CADRE NE CONCERNANT QUE LES ENTREPRISES PLACEES SOUS LE REGIME SIMPLIFIE D'IMPOSITION									
REMUNERATIONS				MOINS-VALUES A LONG TERME IMPOSEES A 0 %, 15 % ou 19%						
					0%	15%	19%			
Montant brut des salaires, abstraction faite des sommes comprises dans les DSN et versées aux apprentis sous contrat et aux handicapés (a)				MVLT restant à reporter à l'ouverture de l'exercice						
				MVLT imputée sur les PVLT de l'exercice						
Rétrocessions d'honoraires, de commissions et de courtages (b)				MVLT réalisée au cours de l'exercice						
				MVLT restant à reporter						
M	CADRE NE CONCERNANT QUE LES ORGANISMES BENEFICIAIRES DE DONS (article 222 bis du CGI)									
Montant cumulé des dons et versements mentionnés sur les reçus, attestations ou tous autres documents et perçus au titre de l'exercice										
Nombre de reçus, attestations ou tous autres documents délivrés au titre de l'exercice										

Désignation de l'entreprise : <u>SERVICE OUTILS COUPANTS AFFUTAGE ME</u>		Durée de l'exercice exprimée en nombre de mois* <u>12</u>				
Adresse de l'entreprise <u>rue du Stade R. Boulanger 60250 MOUY</u>		Durée de l'exercice précédent* <u>12</u>				
Numéro SIRET* <u>31811063200029</u>			Néant <input type="checkbox"/> *			
		Exercice N clos le, <u>31/12/2022</u>				
		Brut 1	Amortissements, provisions 2			
		Net 3				
Capital souscrit non appelé TOTAL (I)		AA				
ACTIF IMMOBILISÉ *	IMMOBILISATIONS INCORPORELLES	Frais d'établissement*	AB	AC		
		Frais de développement*	CX	CQ		
		Concessions, brevets et droits similaires	AF	AG		
		Fonds commercial (1)	AH	AI	1 677	
		Autres immobilisations incorporelles	AJ	AK		
		Avances et acomptes sur immobilisations incorporelles	AL	AM		
	IMMOBILISATIONS CORPORELLES	Terrains	AN	AO		
		Constructions	AP	AQ		
		Installations techniques, matériel et outillage industriels	AR	AS	38 766	
		Autres immobilisations corporelles	AT	AU	38 411	
		Immobilisations en cours	AV	AW		
		Avances et acomptes	AX	AY		
		IMMOBILISATIONS FINANCIÈRES (2)	Participations évaluées selon la méthode de mise en équivalence	CS	CT	
			Autres participations	CU	CV	795
			Créances rattachées à des participations	BB	BC	
			Autres titres immobilisés	BD	BE	
			Prêts	BF	BG	
			Autres immobilisations financières*	BH	BI	5 102
TOTAL (II)		BJ	BK	85 133		
ACTIF CIRCULANT	STOCKS*	Matières premières, approvisionnements	BL	BM		
		En cours de production de biens	BN	BO		
		En cours de production de services	BP	BQ		
		Produits intermédiaires et finis	BR	BS		
		Marchandises	BT	BU	75 318	
	CRÉANCES	Avances et acomptes versés sur commandes	BV	BW		
		Clients et comptes rattachés (3)*	BX	BY	335	
		Autres créances (3)	BZ	CA	832	
		Capital souscrit et appelé, non versé	CB	CC		
	DIVERS	Valeurs mobilières de placement (dont actions propres :)	CD	CE		
		Disponibilités	CF	CG	52 814	
	Comptes de régularisation	Charges constatées d'avance (3)*	CH	CI	416	
TOTAL (III)		CJ	CK	335		
Frais d'émission d'emprunt à étaler (IV)		CW				
Primes de remboursement des obligations (V)		CM				
Ecarts de conversion actif * (VI)		CN				
TOTAL GENERAL (I à VI)		CO	1A	354 400		
Renvois : (1) Dont droit au bail :		(2) Part à moins d'un an des immobilisations financières nettes:	CP	(3) Part à plus d'1 an :	CR	
Clause de réserve de propriété : *	Immobilisations :	Stocks :		Créances :		

Désignation de l'entreprise SERVICE OUTILS COUPANTS AFFUTAGE MENéant ☐ *

Exercice N

CAPITAUX PROPRES		Capital social ou individuel (1)* (Dont versé :44 000.....)	DA	44 000	
		Primes d'émission, de fusion, d'apport, ...		DB	
		Ecarts de réévaluation (2)*	(dont écart d'équivalence <div>EK</div>)	DC	
		Réserve légale (3)		DD	4 400
		Réserves statutaires ou contractuelles		DE	
		Réserves réglementées (3)*	(Dont réserve spéciale des provisions pour fluctuation des cours <div>B1</div>)	DF	
		Autres réserves	(Dont réserve relative à l'achat d'oeuvres originales d'artistes vivants * <div>EJ</div>)	DG	
		Report à nouveau		DH	-42 587
		RÉSULTAT DE L'EXERCICE (bénéfice ou perte)		DI	4 646
		Subventions d'investissement		DJ	
		Provisions réglementées *		DK	
		TOTAL (I)		DL	10 459
		Autres fonds propres		Produit des émissions de titres participatifs	DM
Avances conditionnées	DN				
TOTAL (II)	DO				
Provisions pour risques et charges		Provisions pour risques	DP		
		Provisions pour charges	DQ		
		TOTAL (III)	DR		
DETTES (4)		Emprunts obligataires convertibles	DS		
		Autres emprunts obligataires	DT		
		Emprunts et dettes auprès des établissements de crédit (5)	DU	36 713	
		Emprunts et dettes financières divers	(Dont emprunts participatifs <div>EI</div>)	DV	
		Avances et acomptes reçus sur commandes en cours		DW	
		Dettes fournisseurs et comptes rattachés		DX	203 893
		Dettes fiscales et sociales		DY	25 822
		Dettes sur immobilisations et comptes rattachés		DZ	
		Autres dettes		EA	
Compte régul.	Produits constatés d'avance (4)		EB		
		TOTAL (IV)	EC	266 427	
		Ecarts de conversion passif *	TOTAL (V)	ED	
		TOTAL GÉNÉRAL (I à V)	EE	276 886	
REVENUS	(1)	Écart de réévaluation incorporé au capital		1B	
	(2)	Dont	Réserve spéciale de réévaluation (1959)	1C	
			Ecart de réévaluation libre	1D	
			Réserve de réévaluation (1976)	1E	
	(3)	Dont réserve spéciale des plus-values à long terme *		EF	
	(4)	Dettes et produits constatés d'avance à moins d'un an		EG	244 991
(5)	Dont concours bancaires courants, et soldes créditeurs de banques et CCP		EH		

* Des explications concernant ces rubriques figurent dans la notice n° 2032-NOT-SD

Désignation de l'entreprise : SERVICE OUTILS COUPANTS AFFUTAGE ME

Néant ☐ *

			Exercice N				Total		
			France		Exportations et livraisons intracommunautaires				
PRODUITS D'EXPLOITATION	Ventes de marchandises *		FA	417 017	FB		FC	417 017	
	Production vendue {	biens *	FD	20 263	FE		FF	20 263	
		services *	FG	142 954	FH		FI	142 954	
		Chiffres d'affaires nets *	FJ	580 233	FK		FL	580 233	
	Production stockée *						FM		
	Production immobilisée *						FN		
	Subventions d'exploitation						FO		
	Reprises sur amortissements et provisions, transfert de charges * (9)						FP	240	
	Autres Produits (1) (11)						FQ	1 177	
	Total des produits d'exploitation (2) (I)						FR	581 650	
CHARGES D'EXPLOITATION	Achats de marchandises (y compris droits de douane) *						FS	275 700	
	Variation de stocks (marchandises) *						FT	1 768	
	Achats de matières premières et autres approvisionnements (y compris droits de douane) *						FU	776	
	Variation de stocks (matières premières et approvisionnements) *						FV		
	Autres achats et charges externes (3) (6 bis) *						FW	153 782	
	Impôts, taxes et versements assimilés *						FX	2 471	
	Salaires et traitements *						FY	109 945	
	Charges sociales (10)						FZ	31 232	
	DOTATIONS D'EXPLOITATION	Sur immobilisations	- dotations aux amortissements *				GA	838	
			- dotations aux provisions				GB		
		Sur actif circulant : dotations aux provisions*						GC	
		Pour risques et charges : dotations aux provisions						GD	
	Autres charges (12)						GE	459	
	Total des charges d'exploitation (4) (II)						GF	576 973	
	1 - RÉSULTAT D'EXPLOITATION (I - II)						GG	4 677	
Operations en commun	Bénéfice attribué ou perte transférée * (III)						GH		
	Perte supportée ou bénéfice transféré * (IV)						GI		
PRODUITS FINANCIERS	Produits financiers de participations (5)						GJ	12	
	Produits des autres valeurs mobilières et créances de l'actif immobilisé (5)						GK		
	Autres intérêts et produits assimilés (5)						GL		
	Reprises sur provisions et transferts de charges						GM		
	Différences positives de change						GN		
	Produits nets sur cessions de valeurs mobilières de placement						GO		
	Total des produits financiers (V)						GP	12	
CHARGES FINANCIERES	Dotations financières aux amortissements et provisions *						GQ		
	Intérêts et charges assimilées (6)						GR	341	
	Différences négatives de change						GS		
	Charges nettes sur cessions de valeurs mobilières de placement						GT		
	Total des charges financières (VI)						GU	341	
2 - RÉSULTAT FINANCIER (V - VI)						GV	-329		
3 - RÉSULTAT COURANT AVANT IMPÔTS (I - II + III - IV + V - VI)						GW	4 348		

* Des explications concernant ces rubriques figurent dans la notice n°2032-NOT-SD

Désignation de l'entreprise <u>SERVICE OUTILS COUPANTS AFFUTAGE ME</u>										Néant <input type="checkbox"/> *	
										Exercice N	
PRODUITS EXCEPTIONNELS	Produits exceptionnels sur opérations de gestion								HA	555	
	Produits exceptionnels sur opérations en capital *								HB		
	Reprises sur provisions et transferts de charges								HC		
	Total des produits exceptionnels (7) (VII)								HD	555	
CHARGES EXCEPTIONNELLES	Charges exceptionnelles sur opérations de gestion (6 bis)								HE	258	
	Charges exceptionnelles sur opérations en capital *								HF		
	Dotations exceptionnelles aux amortissements et provisions (6 ter)								HG		
	Total des charges exceptionnelles (7) (VIII)								HH	258	
4 - RÉSULTAT EXCEPTIONNEL (VII - VIII)										HI	297
Participation des salariés aux résultats de l'entreprise (IX)										HJ	
Impôts sur les bénéfices *										HK	
TOTAL DES PRODUITS (I + III + V + VII)										HL	582 217
TOTAL DES CHARGES (II + IV + VI + VIII + IX + X)										HM	577 571
5 - BÉNÉFICE OU PERTE (Total des produits - Total des charges)										HN	4 646
RENOIS	(1)	Dont produits nets partiels sur opérations à long terme								HO	
	(2)	Dont	{ produits de locations immobilières produits d'exploitation afférents à des exercices antérieurs (à détailler au (8) ci-dessous)							HY	
	(3)	Dont	{ - Crédit-bail mobilier * - Crédit-bail immobilier							IG	
	(4)	Dont charges d'exploitation afférentes à des exercices antérieurs (à détailler au (8) ci-dessous)								HP	
	(5)	Dont produits concernant les entreprises liées								HQ	
	(6)	Dont intérêts concernant les entreprises liées								1H	
	(6bis)	Dont dons faits aux organismes d'intérêts général (article 238 bis du CGI)								1J	
	(6ter)	Dont amortissements des souscriptions dans des PME innovantes (art. 217 octies du CGI)								1K	
		Dont amortissements exceptionnels de 25% des constructions nouvelles (art. 39 quinquies D du CGI)								1X	
	(9)	Dont transfert de charges								RC	
	(10)	Dont cotisations personnelles de l'exploitant (13) (dont montant des cotisations sociales obligatoires hors CSG/CRDS A5)								RD	
	(11)	Dont redevances pour concessions de brevets, de licences (produits)								A1	
	(12)	Dont redevances pour concessions de brevets, de licences (charges)								A2	
	(13)	Dont primes et cotisations complémentaires personnelles Facultatives A6 Obligatoires A9								A3	
		dont cotisations facultatives Madelin A7								A4	
		dont cotisations facultatives aux nouveaux plans d'épargne retraite A8									
	(7)	Détail des produits et charges exceptionnels (Si le nombre de lignes est insuffisant, reproduire le cadre (7) et le joindre en annexe) :								Exercice N	
		Charges exceptionnelles sur ex								Charges exceptionnelles	Produits exceptionnels
		Produits exceptionnels sur exe								258	555
	(8)	Détail des produits et charges sur exercices antérieurs :								Exercice N	
									Charges antérieures	Produits antérieurs	

Désignation de l'entreprise										SERVICE OUTILS COUPANTS AFFUTAGE ME										Néant <input type="checkbox"/> *			
CADRE A			IMMOBILISATIONS							Valeur brute des immobilisations au début de l'exercice				Augmentations									
										1				2				3					
INCORP.	Frais d'établissement et de développement							TOTAL I		CZ				D8				D9					
	Autres postes d'immobilisations incorporelles							TOTAL II		KD	1 677			KE				KF					
CORPORELLES	Terrains									KG				KH				KI					
	Constructions	Sur sol propre		[Dont Composants		L9				KJ				KK				KL					
		Sur sol d'autrui		[Dont Composants		M1				KM				KN				KO					
		Installations gales, agencts*, aménagnts des constructions			[Dont Composants		M2				KP				KQ				KR				
		Installations techniques, matériel et outillage industriels			[Dont Composants		M3				KS	38 766			KT				KU				
	Autres immobilisations corporelles	Installations générales, agencements, aménagements divers *									KV				KW				KX				
		Matériel de transport *									KY	20 109			KZ				LA				
		Matériel de bureau et mobilier informatique									LB	18 685			LC				LD				
		Emballages récupérables et divers *									LE				LF				LG				
	Immobilisations corporelles en cours									LH				LI				LJ					
	Avances et acomptes									LK				LL				LM					
	TOTAL III									LN	77 560			LO				LP					
	FINANCIERES	Participations évaluées par mise en équivalence									8G				8M				8T				
		Autres participations									8U				8V				8W				
		Autres titres immobilisés									1P				1R				1S				
Prêts et autres immobilisations financières									1T	5 102			1U				1V						
TOTAL IV									LQ	5 102			LR				LS						
TOTAL GÉNÉRAL (I + II + III + IV)												ØG	84 338			ØH				ØJ			
CADRE B		IMMOBILISATIONS					Diminutions					Valeur brute des immobilisations à la fin de l'exercice				Réévaluation légale * ou évaluation par mise en équivalence							
							par virements de poste à poste			1		par cessions à des tiers ou mises hors service ou résultant d'une mise en équivalence			2		3						
INCORP.	Frais d'établissement et de développement					TOTAL I		IN			CØ			DØ			D7						
	Autres postes d'immobilisations incorporelles					TOTAL II		IO			LV			LW	1 677		1X						
CORPORELLES	Terrains							IP			LX			LY			LZ						
	Constructions	Sur sol propre						IQ			MA			MB			MC						
		Sur sol d'autrui						IR			MD			ME			MF						
		Inst. gales, agencts et am. des constructions						IS			MG			MH			MI						
	Installations techniques, matériel et outillage industriels							IT			MJ			MK	38 766		ML						
	Autres immobilisations corporelles	Inst. gales., agencts, aménagements divers						IU			MM			MN			MO						
		Matériel de transport						IV			MP			MQ	20 109		MR						
		Matériel de bureau et informatique, mobilier						IW			MS			MT	18 685		MU						
		Emballages récupérables et divers *						IX			MV			MW			MX						
	Immobilisations corporelles en cours							MY			MZ			NA			NB						
	Avances et acomptes							NC			ND			NE			NF						
TOTAL III							IY			NG			NH	77 560		NI							
FINANCIERES	Participations évaluées par mise en équivalence							IZ			ØU			M7			ØW						
	Autres participations							IØ			ØX			ØY			ØZ						
	Autres titres immobilisés							I1			2B			2C			2D						
	Prêts et autres immobilisations financières							I2			2E			2F	5 102		2G						
	TOTAL IV							I3			NJ			NK	5 102		2H						
TOTAL GÉNÉRAL (I + II + III + IV)												I4			ØK			ØL	84 338		ØM		

*Des explications concernant cette rubrique figurent dans la notice n° 2032-NOT-SD

Les entreprises ayant pratiqué la **réévaluation légale** de leurs **immobilisations amortissables** (art. 238 bis J du CGI) doivent joindre ce tableau à leur déclaration jusqu'à (et y compris) l'exercice au cours duquel la provision spéciale (col.6) devient nulle.

Désignation de l'entreprise : SERVICE OUTILS COUPANTS AFFUTAGE ME					Néant <input checked="" type="checkbox"/> *	
Exercice N clos le 31/12/2022						
CADRE A	Détermination du montant des écarts (col.1 - col.2) (1)		Utilisation de la marge supplémentaire d'amortissement			Montant de la provision spéciale à la fin de l'exercice [(col.1 - col.2) - col.5 (5)] 6
	Augmentation du montant brut des immobilisations 1	Augmentation du montant des amortissements 2	Au cours de l'exercice		Montant cumulé à la fin de l'exercice (4) 5	
			Montant des suppléments d'amortissement (2) 3	Fraction résiduelle correspondant aux éléments cédés (3) 4		
1	Concessions, brevets et droits similaires					
2	Fonds commercial					
3	Terrains					
4	Constructions					
5	Installations techniques mat. et out. industriels					
6	Autres immobilisations corporelles					
7	Immobilisations en cours					
8	Participations					
9	Autres titres immobilisés					
10	TOTAUX					
<p>(1) Les augmentations du montant brut et des amortissements à inscrire respectivement aux colonnes 1 et 2 sont celles qui ont été apportées au montant des immobilisations amortissables réévaluées dans les conditions définies à l'article 238 bis J du CGI et figurant à l'actif de l'entreprise au début de l'exercice. Le montant des écarts est obtenu en soustrayant des montants portés colonne 1, ceux portés colonne 2.</p> <p>(2) Porter dans cette colonne le supplément de dotation de l'exercice aux comptes d'amortissement (compte de résultat) consécutif à la réévaluation.</p> <p>(3) Cette colonne ne concerne que les immobilisations réévaluées cédées au cours de l'exercice. Il convient d'y reporter, l'année de la cession de l'élément, le solde non utilisé de la marge supplémentaire d'amortissement.</p> <p>(4) Ce montant comprend : a) le montant total des sommes portées aux colonnes 3 et 4; b) le montant cumulé à la fin de l'exercice précédent, dans la mesure où ce montant correspond à des éléments figurant à l'actif de l'entreprise au début de l'exercice.</p> <p>(5) Le montant total de la provision spéciale en fin d'exercice est à reporter au passif du bilan (tableau n° 2051-SD) à la ligne "Provisions réglementées".</p>						
CADRE B	DÉFICITS REPORTABLES AU 31 DÉCEMBRE 1976 IMPUTÉS SUR LA PROVISION SPÉCIALE AU POINT DE VUE FISCAL					
1 - FRACTION INCLUSE DANS LA PROVISION SPÉCIALE AU DÉBUT DE L'EXERCICE.....						
2 - FRACTION RATTACHÉE AU RÉSULTAT DE L'EXERCICE.....					-	
3 - FRACTION INCLUSE DANS LA PROVISION SPÉCIALE EN FIN D'EXERCICE.....					=	
<p>Le cadre B est servi par les seules entreprises qui ont imputé leurs déficits fiscalement reportables au 31 décembre sur la provision spéciale.</p> <p>Il est rappelé que cette imputation est purement fiscale et ne modifie pas les montants de la provision spéciale figurant au bilan. De même, les entreprises en cause continuent à réintégrer chaque année dans leur résultat comptable le supplément d'amortissement consécutif à la réévaluation.</p> <p>Ligne 2, inscrire la partie de ce déficit incluse chaque année dans les montants portés aux colonnes 3 et 4 du cadre A. Cette partie est obtenue en multipliant les montants portés aux colonnes 3 et 4 par une fraction dont les éléments sont fixés au moment de l'imputation, le numérateur étant le montant du déficit imputé et le dénominateur celui de la provision.</p>						

* Des explications concernant cette rubrique figurent dans la notice n°2032-NOT-SD

Désignation de l' entreprise SERVICE OUTILS COUPANTS AFFUTAGE ME Néant ☐ *

CADRE A		SITUATIONS ET MOUVEMENTS DE L'EXERCICE DES AMORTISSEMENTS TECHNIQUES (OU VENANT EN DIMINUTION DE L'ACTIF) *							
IMMOBILISATIONS AMORTISSABLES		Montant des amortissements au début de l'exercice		Augmentations : dotations de l'exercice		Diminutions : amortissements afférents aux éléments sortis de l'actif et reprises		Montant des amortissements à la fin de l'exercice	
Frais d'établissement et de développement		CY		EL		EM		EN	
Fonds commercial		RE		RF		RI		RJ	
Autres immobilisations incorporelles		PE		PF		PG		PH	
TOTAL I		RK		RM		RN		RO	
Terrains		PI		PJ		PK		PL	
Constructions	Sur sol propre	PM		PN		PO		PQ	
	Sur sol d'autrui	PR		PS		PT		PU	
	Inst.générales, agencements et aménagements des constructions	PV		PW		PX		PY	
Installations techniques, matériel et outillage industriels		PZ	38 766	QA		QB		QC	38 766
Autres immobilisations corporelles	Inst. générales, agencements, aménagements divers	QD		QE		QF		QG	
	Matériel de transport	QH	19 326	QI	665	QJ		QK	19 991
	Matériel de bureau et informatique, mobilier	QL	18 248	QM	173	QN		QO	18 421
	Emballages récupérables et divers	QP		QR		QS		QT	
TOTAL II		QU	76 340	QV	838	QW		QX	77 178
TOTAL GENERAL (I + II)		ØN	76 340	ØP	838	ØQ		ØR	77 178

CADRE B		VENTILATION DES MOUVEMENTS AFFECTANT LA PROVISION POUR AMORTISSEMENTS DÉROGATOIRES											
Immobilisations amortissables		DOTATIONS						REPRISES					
		Colonne 1 Différentiel de durée et autres	Colonne 2 Mode dégressif		Colonne 3 Amortissement fiscal exceptionnel		Colonne 4 Différentiel de durée et autres	Colonne 5 Mode dégressif		Colonne 6 Amortissement fiscal exceptionnel		Mouvement net des amortissements à la fin de l'exercice	
Frais établissement		M9		N1		N2		N3		N4		N5	
Fonds commercial		RP		RQ		RR		RS		RT		RU	
Autres immobilisations incorporelles		N7		N8		P6		P7		P8		P9	
TOTAL I		RW		RX		RY		RZ		SB		SC	
Terrains		Q2		Q3		Q4		Q5		Q6		Q7	
Constructions	Sur sol propre	Q9		R1		R2		R3		R4		R5	
	Sur sol d' autrui	R7		R8		R9		S1		S2		S3	
	Inst. gales,agenc et am. divers	S5		S6		S7		S8		S9		T1	
Inst. techniques mat. et outillage		T3		T4		T5		T6		T7		T8	
Autres immobilisations corporelles	Inst.gales,agenc am. divers	U1		U2		U3		U4		U5		U6	
	Matériel de transport	U8		U9		V1		V2		V3		V4	
	Mat.bureau et inform. mobilier	V6		V7		V8		V9		W1		W2	
	Emballages récup. et divers	W4		W5		W6		W7		W8		W9	
TOTAL II		X2		X3		X4		X5		X6		X7	
Frais d'acquisition de titres de participations TOTAL III		NL					NM						NO
Total général (I + II + III)		NP		NQ		NR		NS		NT		NU	
Total général non ventilé (NP+NQ+NR)		NW					NY						NZ
Total général non ventilé (NS+NT+NU)													
Total général non ventilé (NW-NY)													

CADRE C		MOUVEMENTS DE L'EXERCICE AFFECTANT LES CHARGES RÉPARTIES SUR PLUSIEURS EXERCICES *							
		Montant net au début de l'exercice		Augmentations		Dotations de l'exercice aux amortissements		Montant net à la fin de l'exercice	
Frais d'émission d'emprunt à étaler						Z9		Z8	
Primes de remboursement des obligations						SP		SR	

* Des explications concernant cette rubrique figurent dans la notice n° 2032-NOT-SD

Désignation de l' entreprise							SERVICE OUTILS COUPANTS AFFUTAGE ME			Néant <input checked="" type="checkbox"/> *	
Nature des provisions			Montant au début de l'exercice 1		AUGMENTATIONS : Dotations de l'exercice 2		DIMINUTIONS : Reprises de l'exercice 3		Montant à la fin de l'exercice 4		
Provisions réglementées	Provisions pour reconstitution des gisements miniers et pétroliers *		3T		TA		TB		TC		
	Provisions pour investissement (art. 237 bis A-II du CGI)*		3U		TD		TE		TF		
	Provisions pour hausse des prix (1) *		3V		TG		TH		TI		
	Amortissements dérogatoires		3X		TM		TN		TO		
	Dont majorations exceptionnelles de 30 %		D3		D4		D5		D6		
	Provisions pour prêts d' installation (art. 39 quinquies H du CGI)		IJ		IK		IL		IM		
	Autres provisions réglementées (1)		3Y		TP		TQ		TR		
	TOTAL I		3Z		TS		TT		TU		
Provisions pour risques et charges	Provisions pour litiges		4A		4B		4C		4D		
	Provisions pour garanties données aux clients		4E		4F		4G		4H		
	Provisions pour pertes sur marchés à terme		4J		4K		4L		4M		
	Provisions pour amendes et pénalités		4N		4P		4R		4S		
	Provisions pour pertes de change		4T		4U		4V		4W		
	Provisions pour pensions et obligations similaires		4X		4Y		4Z		5A		
	Provisions pour impôts (1)		5B		5C		5D		5E		
	Provisions pour renouvellement des immobilisations *		5F		5H		5J		5K		
	Provisions pour gros entretien et grandes révisions		EO		EP		EQ		ER		
	Provisions pour charges sociales et fiscales sur congés à payer *		5R		5S		5T		5U		
	Autres provisions pour risques et charges (1)		5V		5W		5X		5Y		
	TOTAL II		5Z		TV		TW		TX		
Provisions pour dépréciation	sur immobilisations	- incorporelles	6A		6B		6C		6D		
		- corporelles	6E		6F		6G		6H		
		- Titres mis en équivalence	Ø2		Ø3		Ø4		Ø5		
		- titres de participation	9U		9V		9W		9X		
		- autres immobilisations financières (1) *	Ø6		Ø7		Ø8		Ø9		
	Sur stocks et en cours		6N		6P		6R		6S		
	Sur comptes clients		6T		6U		6V		6W		
	Autres provisions pour dépréciation (1)*		6X		6Y		6Z		7A		
	TOTAL III		7B		TY		TZ		UA		
	TOTAL GENERAL (I + II + III)		7C		UB		UC		UD		
Dont dotations et reprises				- d'exploitation	UE		UF				
				- financières	UG		UH				
				- exceptionnelles	UJ		UK				
Titres mis en équivalence : montant de la dépréciation à la clôture de l'exercice calculé selon les règles prévues à l' article 39-1-5e du C.G.I.									10		
(1) à détailler sur feuillet séparé selon l' année de constitution de la provision ou selon l'objet de la provision. NOTA : Les charges à payer ne doivent pas être mentionnées sur ce tableau mais être ventilées sur l' état détaillé des charges à payer dont la production est prévue par l' article 38 II de l' annexe III au CGI.											

* Des explications concernant cette rubrique figurent dans la notice n° 2032-NOT-SD

Désignation de l' entreprise : SERVICE OUTILS COUPANTS AFFUTAGE ME										Néant <input type="checkbox"/> *		
CADRE A			ÉTAT DES CRÉANCES				Montant brut 1		A 1 an au plus 2		A plus d'un an 3	
DE L'ACTIF IMMOBILISÉ	Créances rattachées à des participations				UL		UM		UN			
	Prêts (1) (2)				UP		UR		US			
	Autres immobilisations financières				UT	5 102	UV		UW	5 102		
DE L'ACTIF CIRCULANT I	Clients douteux ou litigieux				VA	401	401					
	Autres créances clients				UX	139 485	139 485					
	Créance représentative de titres prêtés ou remis en garantie* (Provision pour dépréciation antérieurement constituée* UO)				Z1							
	Personnel et comptes rattachés				UY	300	300					
	Sécurité sociale et autres organismes sociaux				UZ							
	État et autres collectivités publiques	Impôts sur les bénéfices			VM							
		Taxe sur la valeur ajoutée			VB	532	532					
		Autres impôts, taxes et versements assimilés			VN							
		Divers			VP							
	Groupe et associés (2)				VC							
Débiteurs divers (dont créances relatives à des opérations de pension de titres)				VR								
Charges constatées d'avance					VS	416	416					
TOTAUX					VT	146 236	VU	141 135	VV	5 102		
RENVois	(1)	Montant	- Prêts accordés en cours d'exercice		VD							
		des	- Remboursements obtenus en cours d'exercice		VE							
	(2)	Prêts et avances consentis aux associés (personnes physiques)										VF
CADRE B			ÉTAT DES DETTES		Montant brut 1		A 1 an au plus 2		A plus d'1 an et 5 ans au plus 3		A plus de 5 ans 4	
Emprunts obligatoires convertibles (1)			7Y									
Autres emprunts obligatoires (1)			7Z									
Emprunts et dettes auprès des établissements de crédit (1)	à 1 an maximum à l'origine		VG									
	à plus d'1 an à l'origine		VH	36 713	15 276		21 437					
Emprunts et dettes financières divers (1) (2)			8A									
Fournisseurs et comptes rattachés			8B	203 893	203 893							
Personnel et comptes rattachés			8C	13 327	13 327							
Sécurité sociale et autres organismes sociaux			8D	8 131	8 131							
Etat et autres collectivités publiques	Impôts sur les bénéfices		8E									
	Taxe sur la valeur ajoutée		VW	3 854	3 854							
	Obligations cautionnées		VX									
	Autres impôts, taxes et assimilés		VQ	510	510							
Dettes sur immobilisations et comptes rattachés			8J									
Groupe et associés (2)			VI									
Autres dettes (dont dettes relatives à des opérations de pension de titres)			8K									
Dettes représentative de titres empruntés ou remis en garantie *			Z2									
Produits constatés d'avance			8L									
TOTAUX				VY	266 427	VZ	244 991	21 437				
RENVois	(1)	Emprunts souscrits en cours d'exercice		VJ		(2)	Montant des divers emprunts et dettes contractés auprès des associés personnes physiques			VL		
		Emprunts remboursés en cours d'exercice		VK	14 906	* Des explications concernant cette rubrique figurent dans la notice n° 2032-NOT-SD						

Désignation de l' entreprise : SERVICE OUTILS COUPANTS A

Formulaire déposé au titre de l'IR
(cocher la case ci-contre)

ET☐

Néant☐*

Exercice N, clos le :
31/12/2022

I. RÉINTÉGRATIONS

BÉNÉFICE COMPTABLE DE L' EXERCICE

Charges non admises en déduction du résultat fiscal

Rémunération du travail de l'exploitant ou des associés (entreprises à l'IR)

Avantages personnels non déductibles* (sauf amortissements à porter ligne ci-dessous)

WD

Amortissements excédentaires (art. 39-4 du CGI) et autres amortissements non déductibles

WE

Autres charges et dépenses somptuaires (art. 39-4 du C.G.I.)

WF

Taxe sur les voitures de sociétés (entreprises à l' IS)

WG

Fraction des loyers à réintégrer dans le cadre d'un crédit-bail immobilier et de levée d'option

RA

(Part des loyers dispensée de réintégration (art. 239 sexies D du CGI)

RB

)

Provisions et charges à payer non déductibles (cf. tableau 2058-B, cadre III)

WI

Charges à payer liées à des états et territoires non coopératifs non déductibles (cf. 2067-BIS)

XX

Amendes et pénalités

WJ

Charges financières (art. 39-1-3° et 212 bis du CGI) *

XZ

Réintégrations prévues à l'article 155 du CGI *

XY

Impôt sur les sociétés (cf. page 9 de la notice n°2032-NOT-SD)

I7

Quote-part

Bénéfices réalisés par une société de personnes ou un GIE

WL

Résultats bénéficiaires visés à l'article 209 B du CGI

L7

Régimes particuliers / impositions différées

Moins-values nettes à long terme

- imposées aux taux de 15 % ou de 19 % (12.80 % pour les entreprises à l'IR)

- imposées aux taux à 0 %

Fraction imposable des plus-values réalisées au cours d'exercices antérieurs*

- Plus-values nettes à court terme

- Plus-values soumises au régime des fusions

I8

ZN

WN

WO

Ecart de valeurs liquidatives sur OPC* (entreprises à l' IS)

XR

Réintégrations diverses à détailler sur feuillet séparé DONT *

Intérêts excédentaires (art. 39-1-3e et 212 du C.G.I.)

SU

Zones d'entreprises* (activité exonérée)

SW

Quote-part de 12 % des plus-values à taux zéro

M8

WQ

Réintégration des charges affectées aux activités éligibles au régime de taxation au tonnage

Y1

Résultat fiscal afférent à l'activité relevant du régime optionnel de taxation au tonnage

Y3

TOTAL I

WR

4 646

II. DÉDUCTIONS

PERTE COMPTABLE DE L'EXERCICE

Quote-part dans les pertes subies par une société de personnes ou un G.I.E. et quote-part comptabilisée du bénéfice distribué par ces organismes*

WT

Provisions et charges à payer non déductibles, antérieurement taxées, et réintégrées dans les résultats comptables de l'exercice (cf. tableau 2058- B-SD, cadre III)

WU

Plus-values nettes à long terme

- imposées au taux de 15 % (12.80 % pour les entreprises soumises à l' IR)

- imposées au taux de 0 %

- imposées au taux de 19 %

- imputées sur les moins-values nettes à long terme antérieures

- imputées sur les déficits antérieurs

Autres plus-values imposées aux taux de 19 %

I6

Fraction des plus-values nettes à court terme de l'exercice dont l'imposition est différée*

WZ

Régime des sociétés mères et des filiales *

Quote-part de frais et charges restant imposable à déduire des produits nets de participation

2A

Produits de participations inéligibles au régime des sociétés mères déductibles à hauteur de 99 % (art. 223 B du CGI)

XA

Déduction autorisée au titre des investissements réalisés dans les collectivités d'outre-mer *

ZX

Majoration d'amortissement*

ZY

Abattement sur le bénéfice et exonérations*

Reprise d'entreprises en difficulté (art.44 septies)

K9

Entreprises nouvelles (art. 44 sexies)

L2

J.E.I. (art.44 sexies A)

L5

ZFU-TE (art. 44 octies A)

ØV

S.I.I.C. (art. 208C)

K3

Zone de restructuration de la défense (44 *tridécies*)

PA

Bassin d'emploi à redynamiser (art 44 *duodécies*)

ØV

Bassin d'emploi à redynamiser (art 44 *duodécies*)

1F

Zone franche d'activité nouvelle génération (art. 44 *quaterdécies*)

XC

Bassin urbain à dynamiser (art. 44 *sexdécies*)

PP

Zone de revitalisation rurale (art. 44 *quindecies*)

PC

Zone de développement prioritaire (art.44 *septdécies*)

PB

XF

Ecart de valeurs liquidatives sur OPC* (entreprises à l' IS)

XS

Déductions diverses à détailler sur feuillet séparé

dont déduction exceptionnelle (art. 39 *decies*)

X9

dont déduction exceptionnelle simulateur de conduite (art. 39 *decies* E)

YH

dont déduction exceptionnelle (art. 39 *decies* A)

YA

dont déduction exceptionnelle (art. 39 *decies* C)

YC

dont déduction exceptionnelle (art. 39 *decies* B)

YB

dont déduction exceptionnelle (art. 39 *decies* D)

YD

dont déductions exceptionnelles (art. 39 *decies* F)

YI

Créance dé gagée par le report en arrière de déficit

ZI

dont déduction exceptionnelle (art. 39 *decies* G)

YL

XG

Déduction des produits affectés aux activités éligibles au régime de taxation au tonnage

Y2

III. RÉSULTAT FISCAL

TOTAL II

Résultat fiscal avant imputation des déficits reportables :

bénéfice (I moins II)

XI

4 646

déficit (II moins I)

ZL

Déficit de l'exercice reporté en arrière (entreprises à l' IS)*

ZL

Déficits antérieurs imputés sur les résultats de l'exercice (entreprises à l' IS) *

XL

4 646

RÉSULTAT FISCAL BÉNÉFICE (ligne XN) ou DÉFICIT reportable en avant (ligne XO)

XN

0

XO

* Des explications concernant ces rubriques figurent dans la notice n° 2032-NOT-SD

**DÉTERMINATION DU RÉSULTAT COMME SI LA SOCIÉTÉ
ÉTAIT IMPOSÉE SÉPARÉMENT**

(A souscrire par chaque société du groupe)

Dénomination de la société : SERVICE OUTILS COUPANTS AFFUTAGE ME

Néant ☐ *

N° SIRET : | 3 | 1 | 8 | 1 | 1 | 0 | 6 | 3 | 2 | 0 | 0 | 0 | 2 | 9 |

Exercice ouvert le : 01/01/2022

clos le : 31/12/2022

I-REINTEGRATIONS

Bénéfice comptable de l'exercice
(report de la ligne WA du 2058-A-SD)

E 1	4 646
E 2	
E 9	
Z 7	

Réintégrations (report des lignes WD à Y3 du 2058 A-SD)

Réintégrations des charges financières selon l'article 212 bis du CGI

Réintégration de 4 % du produit des participations concernées par le taux réduit de la quote-part de frais et charges mentionnée en ligne 2A du tableau 2058-A-SD

TOTAL I E 3 4 646

II-DEDUCTIONS

Perte comptable de l'exercice
(report de la ligne WS du 2058-A-SD)

Déductions (report des lignes WT, WU, WZ et XA à Y2 du tableau 2058-A-SD)

Plus-values
nettes
à long terme

• imposées au taux de 19 %

• imposées au taux de 15 %

• imposées au taux de 0 %

• imputées sur les moins-values nettes à long terme

• imputées sur les déficits antérieurs

• autres plus-values imposées au taux de 19 %
(art. 210 F, 208 C et 219-IV du CGI)

III. RESULTAT FISCAL

TOTAL II F 1

Résultat fiscal avant imputation des déficits
reportables

Bénéfice (I-II)

F 2

4 646

Déficit (II-I)

F 3

Déficit de l'exercice reporté en arrière *

F 4

Déficits antérieurs imputés sur les résultats de l'exercice (à détailler au cadre I
du tableau n° 2058-B-bis) *

F 6

4 646

Résultat fiscal

Bénéfice

F 8

Déficit

F 9

* Des explications concernant cette rubrique sont données dans la notice.

Désignation de l'entreprise		SERVICE OUTILS COUPANTS AFFUTAGE ME		Néant <input type="checkbox"/> *	
I. SUIVI DES DÉFICITS					
Déficits restant à reporter au titre de l'exercice précédent (1)				K4	86 311
Déficits transférés de plein droit (art. 209-II-2 du CGI)		K4 bis		Nombre d'opérations sur l'exercice (2)	
				K4 ter	
Déficits imputés (total lignes XB et XL du tableau 2058-A-SD)				K5	4 646
Déficits reportables (différence K4 + K4bis - K5)				K6	81 665
Déficit de l'exercice (tableau 2058-A-SD, ligne XO)				YJ	
Total des déficits restant à reporter (différence K6 + YJ)				YK	81 665
II. INDEMNITÉS POUR CONGÉS A PAYER, CHARGES SOCIALES ET FISCALES CORRESPONDANTES					
Montant déductible correspondant aux droits acquis par les salariés pour les entreprises placées sous le régime de l'article 39-1.1e bis A1. 1er du CGI, dotations de l'exercice				ZT	8 178
III. PROVISIONS ET CHARGES A PAYER, NON DÉDUCTIBLES POUR L'ASSIETTE DE L'IMPÔT					
(à détailler, sur feuillet séparé)			Dotations de l'exercice		Reprises sur l'exercice
Indemnités pour congés à payer, charges sociales et fiscales correspondantes non déductibles pour les entreprises placées sous le régime de l'article 39-1. 1e bis A1. 2 du CGI *			ZV		ZW
Provisions pour risques et charges *					
			8X		8Y
			8Z		9A
			9B		9C
Provisions pour dépréciation *					
			9D		9E
			9F		9G
			9H		9J
Charges à payer					
			9K		9L
			9M		9N
			9P		9R
			9S		9T
TOTAUX (YN = ZV à 9S) et (YO = ZW à 9T) à reporter au tableau 2058-A-SD :			YN		YO
			↓ ligne WI		↓ ligne WU

CONSÉQUENCES DE LA MÉTHODE PAR COMPOSANTS (art. 237 septies du CGI)

Montant de la réintégration ou de la déduction	Montant au début de l'exercice		Imputations	Montant net à la fin de l'exercice
	L1			

* Des explications concernant ces rubriques figurent dans la notice n° 2032-NOT-SD

(1) Cette case correspond au montant porté sur la lignes YK du tableau 2058-B-SD déposé au titre de l'exercice précédent.

(2) Indiquer, sur un feuillet séparé, l'identification, opération par opération, du nom de la société (et son n° siren) dont proviennent les déficits et le montant du transfert.

**ÉTAT DE SUIVI DES DÉFICITS ET AFFECTATION DES MOINS-VALUES À LONG TERME
COMME SI LA SOCIÉTÉ ÉTAIT IMPOSÉE SÉPAREMENT**

(A souscrire par chaque société du groupe)

Dénomination de la société : SERVICE OUTILS COUPANTS AFFUTAGE ME

Néant ☐ *

Exercice ouvert le : 01/01/2022
clos le : 31/12/2022

Rappel de la plus ou moins-value de l'exercice relevant du taux de 19 %	
Rappel de la plus ou moins-value de l'exercice relevant du taux de 15 %	
Rappel de la plus ou moins-value de l'exercice relevant du taux de 0 %	
Gains nets d'ensemble retirés de la cession d'éléments d'actif exclus du régime des plus ou moins - values à long terme (art. 219 I <i>a sexies-0</i> du CGI)	

I - SUIVI DES DÉFICITS *

Déficits restant à reporter au titre de l'exercice précédent (1)	M5	86 311
Déficits transférés de plein droit (art. 209-II-2 du CGI) ((Nombre d'opérations sur l'exercice M5bis))	M5ter	
Déficits imputés	J9	4 646
Déficits reportables	M6	81 665
Déficits nés au titre de l'exercice	H8	
Total des déficits restant à reporter	H9	81 665

(1) Report de la ligne H9 du tableau 2058-B-bis-SD déposé au titre de l'exercice précédent.

II - ELEMENTS ASSUJETTIS AU REGIME FISCAL DES MOINS-VALUES A LONG TERME

Origine		Moins-values			Imputations sur les plus-values à long terme à 19 % ou à 15 %	Imputations sur le résultat de l'exercice	Solde des moins-values à reporter Col : 2 + 3 + 4 - 5 - 6 7
		À 15 %	À 19 %	à 19 % ou à 15 % imputables sur le résultat de l'exercice			
1		2	3	4	5	6	
Moins-values nettes	N						
Moins-values à long terme subies au cours des 10 exercices antérieurs (montant restant à déduire à la clôture du dernier exercice)	N-1						
	N-2						
	N-3						
	N-4						
	N-5						
	N-6						
	N-7						
	N-8						
	N-9						
	N-10						

*Des explications concernant cette rubrique sont données dans la notice groupe n°2058-Not-SD et la notice 2032-SD

Désignation de l'entreprise <u>SERVICE OUTILS COUPANTS AFFUTAGE ME</u>															Néant <input type="checkbox"/> *															
ORIGINES	Report à nouveau figurant au bilan de l'exercice antérieur à celui pour lequel la déclaration est établie	ØC	-39 142	AFFECTATIONS	Affectations aux réserves - Réserves légales - Autres réserves Dividendes Autres répartitions Report à nouveau (NB : le total I doit être égal au total II)	ZB																								
	Résultat de l'exercice précédant celui pour lequel la déclaration est établie	ØD	-3 444			ZD																								
	Prélèvements sur les réserves	ØE				ZE																								
						ZF																								
	TOTAL I	ØF	-42 586			TOTAL II	ZH	-42 586																						
RENSEIGNEMENTS DIVERS																	Exercice N :													
ENGAGEMENTS	- Engagements de crédit-bail mobilier (Préciser le prix de revient des biens pris en crédit bail)										J7			YQ																
	- Engagements de crédit-bail immobilier													YR																
	- Effets portés à l'escompte et non échus													YS																
DETAILS DES POSTES AUTRES ACHATS ET CHARGES EXTERNES	- Sous-traitance													YT	103 842															
	- Locations, charges locatives et de copropriété (dont montant des loyers des biens pris en location pour une durée > 6 mois)										J8			XQ	18 294															
	- Personnel extérieur à l'entreprise													YU																
	- Rémunérations d'intermédiaires et honoraires (hors rétrocessions)													SS	3 018															
	- Rétrocessions d'honoraires, commissions et courtages													YV																
	- Autres comptes (dont cotisations versées aux organisations syndicales et professionnelles)										ES			ST	28 628															
	Total du poste correspondant à la ligne FW du tableau n° 2052-SD													ZJ	153 782															
	- CFE, CVAE													YW	1 152															
	- Autres impôts, taxes et versements assimilés (dont taxe intérieure sur les produits pétroliers)										ZS			9Z	1 319															
	Total du compte correspondant à la ligne FW du tableau n° 2052-SD													YX	2 471															
I. V. A.	- Montant de la T.V.A. collectée													YY	116 042															
	- Montant de la T.V.A. déductible comptabilisée au cours de l'exercice au titre des biens et services ne constituant pas des immobilisations													YZ	84 786															
DIVERS	- Montant brut des salaires (cf. la dernière déclaration sociale nominative DSN au titre 2022)													ØB	107 274															
	- Montant de la plus-value constatée en franchise d'impôt lors de la première option pour le régime simplifié d'imposition *													ØS																
	- Taux d'intérêt le plus élevé servi aux associés à raison des sommes mises à la disposition de la société *													ZK		%														
	- Numéro de centre agréé *										XP							- Filiales et participations : (Liste au tableau 2059-G-SD prévu à l'art. 38 II de l'annexe III au CGI) - Si oui, indiquer 1, sinon 0	ZR											
	- Aides perçues ayant donné droit à la réduction d'impôt prévue au 4 de l'article 238 bis du CGI pour l'entreprise donatrice													RG																
	- Montant de l'investissement reçu qui a donné lieu à amortissement exceptionnel chez l'entreprise investisseur dans le cadre de l'article 217 octies du CGI													RH																
RÉGIME DE GROUPE *	Société : résultat comme si elle n'avait jamais été membre du groupe.										JA			Plus-values à 15 %	JK		Plus-values à 0 %	JL												
														Plus-values à 19 %	JM		Imputations	JC												
	Groupe : résultat d'ensemble.										JD			Plus-values à 15 %	JN		Plus-values à 0 %	JO												
														Plus-values à 19 %	JP		Imputations	JF												
	Si vous relevez du régime de groupe : indiquer 1 si société mère, 2 si société filiale										JH	2	N° SIRET de la société mère du groupe				JJ	4	3	2	0	9	2	6	2	5	0	0	0	2

*Des explications concernant ces rubriques figurent dans la notice n° 2032-NOT-SD

Désignation de l'entreprise : SERVICE OUTILS COUPANTS AFFUTAGE ME

Néant ☒ *

A - DÉTERMINATION DE LA VALEUR RÉSIDUELLE

Nature et date d'acquisition des éléments cédés*		Valeur d'origine*	Valeur nette réévaluée*	Amortissements pratiqués en franchise d'impôt	Autres amortissements *	Valeur résiduelle
①		②	③	④	⑤	⑥
I. Immobilisations*	1					
	2					
	3					
	4					
	5					
	6					
	7					
	8					
	9					
	10					
	11					
	12					

B - PLUS-VALUES, MOINS-VALUES

Qualification fiscale des plus et moins-values réalisées *

Prix de vente ⑦			Montant global de la plus-value ou de la moins-value ⑧	Court terme ⑨	Long terme ⑩			Plus-values taxables à 19 % (1) ⑪
					19 %	15 % ou 12,8 %	0 %	
I. Immobilisations *	1							
	2							
	3							
	4							
	5							
	6							
	7							
	8							
	9							
	10							
	11							
	12							
II. Autres elements	13	Fraction résiduelle de la provision spéciale de réévaluation afférente aux éléments cédés	+					
	14	Amortissements irrégulièrement différés se rapportant aux éléments cédés	+					
	15	Amortissements afférents aux éléments cédés mais exclus des charges déductibles par une disposition légale	+					
	16	Amortissements non pratiqués en comptabilité et correspondant à la déduction fiscale pour investissement, définie par les lois de 1966, 1968 et 1975, effectivement utilisée	+					
	18	Provisions pour dépréciation des titres relevant du régime des plus ou moins-values à long terme devenues sans objet au cours de l'exercice						
	19	Dotations de l'exercice aux comptes de provisions pour dépréciation des titres relevant du régime des plus ou moins-values à long terme						
	20	Divers (détail à donner sur une note annexe)*						
	Cadre A : Plus ou moins-value nette à court terme (total algébrique des lignes 1 à 20 de la colonne) ⑨							
	Cadre B : Plus ou moins-value nette à long terme (total algébrique des lignes 1 à 20 de la colonne) ⑩		(A)	(B) avec une ventilation par taux			(C)	
	Cadre C : autres plus-values taxable à 19 % ⑪							

* Des explications concernant cette rubrique figurent dans la notice n°2032-NOT-SD

(1) Ces plus-values sont imposables au taux de 19 % en application des articles 238 bis JA, 208 C du CGI.

[illegible]

Désignation de l'entreprise : SERVICE OUTILS COUPANTS AFFUTAGE ME Néant ☒ *

Rappel de la plus-value de l'exercice relevant du taux de 15 % 1 ou 12,80 % 2 .	
Gains nets retirés de la cession de titre de sociétés à prépondérance immobilières non cotées exclus du régime du long terme (art 219 I a sexies-0 bis du CGI) 1	
Gains nets retirés de la cession de certains titres dont le prix de revient est supérieur à 22,8 M€ (art. 219 I a sexies-0 du CGI) 1	

- 1 Entreprises soumises à l'IS
2 Entreprises soumises à l'IR

I - SUIVI DES MOINS-VALUES DES ENTREPRISES SOUMISES À L'IMPÔT SUR LE REVENU

Origine 1		Moins-values à 12,80 % 2	Imputation sur les plus-values à long terme de l'exercice imposables à 12,80 % 3	Solde des moins-values à 12,80 % 4
Moins-values nettes	N			
Moins-values nettes à long terme subies au cours des dix exercices antérieurs (montant restant à déduire à la clôture du dernier exercice)	N-1			
	N-2			
	N-3			
	N-4			
	N-5			
	N-6			
	N-7			
	N-8			
	N-9			
	N-10			

II - SUIVI DES MOINS-VALUES A LONG TERME DES ENTREPRISES SOUMISES À L'IMPÔT SUR LES SOCIÉTÉS *

Origine	Moins values		Imputations sur les plus- values à long terme	Imputations sur le résultat de l'exercice	Solde des moins-values à reporter col. 6 = 2 + 3 - 4 - 5
	À 19 % ou à 15 %	À 19 % ou 15 % imposables sur le résultat de l'exercice	À 15 % ou 19 %		
1	2	3	4	5	6
Moins-values nettes	N				
Moins-values nettes à long terme subies au cours des exercices antérieurs (montants restant à déduire à la clôture du dernier exercice)	N-1				
	N-2				
	N-3				
	N-4				
	N-5				
	N-6				
	N-7				
	N-8				
	N-9				
	N-10				

* Des explications concernant cette rubrique figurent dans la notice n° 2032-NOT-SD

ÉTAT DES RECTIFICATIONS APPORTÉES AU RÉSULTAT ET AUX PLUS OU MOINS-
VALUES NETTES À LONG TERME POUR LA DÉTERMINATION DU RÉSULTAT
D'ENSEMBLE

(À souscrire par la société mère au titre du résultat d'ensemble et pour chaque société membre concernée par ces rectifications.
Une copie de l'état établi par la société mère pour la société concernée est jointe à la déclaration de résultat de cette dernière société)

Dénomination de la société intégrée
ou du groupe :SERVICE OUTILS COUPANTS AFFUTAGE ME

Cocher la case si la déclaration
souscrite concerne la société mère ☐

N° SIRET de la société intégrée :31811063200029

Exercice ouvert le : 01/01/2022

clos le : 31/12/2022

Néant * ☒

A - RESULTAT				Bénéfice et réintégrations		Déficit et déductions	
Résultat à prendre en compte pour la détermination du résultat d'ensemble				CA		CB	
Jetons de présence réintégrés pour la détermination du résultat d'ensemble (art. 223 B alinéa 4 du CGI)				CD			
Produits de participations n'ouvrant pas droit au régime mère-fille non retenus, à hauteur de 99 % de leur montant, pour la détermination du résultat d'ensemble (art. 223 al. 3 du CGI)						CE	
Dotations complémentaires aux provisions pour dépréciation de créances ou de titres ou pour risques non pris en compte pour la détermination du résultat d'ensemble et reprises correspondantes (art. 223 B alinéa 3 du CGI)				CF		CG	
Abandons de créance et subventions directes et indirectes non retenus pour la détermination du résultat d'ensemble et reprises correspondantes (art. 223 B alinéa 5 du CGI dans sa version applicable aux exercices ouverts avant le 1er janvier 2019)				CH		CJ	
Déduction des investissements réalisés dans les DOM (art. 217 undecies du CGI) pour des opérations intra-groupe				CL			
Résultat, plus et moins-values nettes soumises au taux de droit commun afférents à certaines cessions d'immobilisations et non retenus pour la détermination du résultat d'ensemble ⁽¹⁾ (art.223 F alinéa 1 du CGI)				CM		CN	
Dotations complémentaires aux provisions constituées sur des éléments d'actif ayant fait l'objet d'une cession relevant de l'article 223 F du CGI et reprises correspondantes				DU		DV	
Suppléments d'amortissements pratiqués par la société cessionnaire d'un bien amortissable à la suite d'une cession d'immobilisations qui n'ont pas été retenus dans le résultat d'ensemble (art. 223 F alinéa 1 du CGI)				CP			
Résultat, plus et moins-values nettes soumises au taux de droit commun afférents à certaines cessions d'immobilisations qui n'ont pas été retenues pour la détermination du résultat d'ensemble (art. 223 F alinéa 2 du CGI)				CR		CS	
Quote-part de déficits relatifs aux suppléments d'amortissements provenant de la réévaluation d'immobilisations entre le 31-12-86 et la date d'entrée dans le groupe				CT			
Régularisation relative à la cession d'immobilisations réévaluées				CU			
Autres régularisations (à détailler)				CV		CW	
TOTAL				CX		CY	
BENEFICE (CX - CY) ou DEFICIT (CY - CX)				CZ		DA	

B - PLUS ET MOINS-VALUES NETTES A LONG TERME	Cession d'immobilisations											
	Plus-values et réintégrations						Moins-values et déductions					
	Taux de 19 % (3)		Taux de 15 %		Taux de 0 %		Taux de 19 % (3)		Taux de 15 %		Taux de 0 %	
Plus et moins-values nettes à long terme retenues pour la détermination des plus et moins-values nettes d'ensemble	BT		B9		C1		A1		C2		C3	
Dotations complémentaires aux provisions constituées par une société du groupe et reprises correspondantes	BU		C4		C5		A2		C6		C7	
Résultat, plus ou moins-values nettes soumises au taux de droit commun afférents à certaines cessions d'immobilisations et non retenus pour la détermination du résultat d'ensemble (1) (art. 223 F alinéa 1 du CGI)	BV		C8		C9		A3		DI		DO	
Résultat, plus et moins-values nettes soumises au taux de droit commun afférents à certaines cessions d'immobilisations qui n'ont pas été retenus pour la détermination de la plus ou moins-value nette à long terme d'ensemble (art. 223 F alinéa 2 du CGI)	BW		DQ		DY		A4		DZ		B8	
Dotations complémentaires aux provisions constituées sur des titres éligibles au régime des plus ou moins-values à long terme ayant fait l'objet d'une cession relevant de l'article 223 F du CGI et reprises correspondantes	BX		D1		D2		A5		D3		D4	
Régularisations relatives à la cession d'immobilisations réévaluées	BY		D5		D6		A6		D7		D8	
Autres régularisations (à détailler)	BZ		D9		EA		A7		EB		EC	
SOUS TOTAL	BS		ED		EE		A8		EF		EG	
TOTAL plus-values (BS – A8) ou moins-values (A8-BS) taux de 19 %	BR						A9					
TOTAL plus-values (ED – EF) ou moins-values (EF – ED) taux de 15 %			B7						B6			
TOTAL plus-values (EE – EG) ou moins-values (EG – EE) taux de 0 %					B5						B4	

C - AUTRES PLUS-VALUES À 19%		
Plus-values à 19 % (art. 210 F , 208 C et 219-IV du CGI)	B3	

(1) À réintégrer ou à déduire en cas de cession, de sortie de groupe ou d'apport mentionnés au deuxième alinéa de l'article 223 F du CGI.

(2) Y compris les amortissements irrégulièrement différés en contravention avec les dispositions de l'article 39 B du CGI.

(3) Le taux de 19 % concerne les sociétés à prépondérance immobilière (SPI) cotées.

* Des explications concernant cette rubrique sont données dans la notice.

FICHE DE CALCUL DU PLAFONNEMENT DES RÉSULTATS ET DES PLUS-VALUES NETTES À LONG TERME POUR L'IMPUTATION DES DÉFICITS ET MOINS-VALUES ANTÉRIEURS À L'ENTRÉE DANS LE GROUPE

(A souscrire par chaque société du groupe)

Dénomination de la société : SERVICE OUTILS COUPANTS AFFUTAGE ME

N° SIRET : 31811063200029

Exercice ouvert le : 01/01/2022

clos le : 31/12/2022

Néant * ☐

Plafonnement des plus-values nettes à long terme d'imputation (Art. 223 I 4 du CGI)		19 % ⁽¹⁾	15 %	0 %
Plus ou moins-values nettes à long terme déterminées par l'entreprise	1			
Plus-values à long terme résultant de certaines cessions et non retenues pour la détermination de la plus-value nette à long terme d'ensemble y compris les plus-values de transfert de titres de compte à compte dont le report d'imposition cesse du fait de la cession	2			
Plus-values à long terme provenant de cessions hors du groupe d'immobilisations non amortissables ayant fait l'objet d'un apport qui a bénéficié des dispositions de l'article 210 A du CGI à hauteur de la plus-value d'apport	3			
Moins-values à long terme résultant de cessions relevant de l'article 223 F du CGI	4			
Plus-values nettes à long terme utilisées pour l'imputation des déficits et moins-values nettes à long terme antérieurs : 1- (2+3)+4	5			

Plafonnement du bénéfice d'imputation (Art. 223 I 4 du CGI)		
Résultat fiscal avant imputation des déficits reportables (Bénéfice : 2058 A-SD ligne XI) (ou Déficit : 2058 A-SD ligne XJ)	6	4 646
Abandons de créances et subventions directes et indirectes	7	
Plus-values à court terme et résultats provenant de certaines cessions et non retenues pour la détermination du résultat d'ensemble y compris les résultats de transfert de titres de compte à compte dont le report d'imposition cesse du fait de la cession	8	
Plus-values à court terme provenant de cessions hors du groupe d'immobilisations non amortissables ayant fait l'objet d'un apport qui a bénéficié des dispositions de l'article 210 A du CGI à hauteur de la plus-value d'apport	9	
Plus-values sur immobilisations amortissables dégagées lors d'un apport qui a bénéficié du régime de l'article 210 A du CGI et qui sont réintégrées par la société bénéficiaire de cet apport	10	
Réévaluations libres	11	
Pertes provenant de cessions relevant de l'article 223 F du CGI	12	
Bénéfice utilisé pour l'imputation des déficits antérieurs : 6 - (7 + 8 + 9 + 10 + 11) + 12	13	4 646

(1) pour les cessions de titres de sociétés à prépondérance immobilière (SPI) cotées.

* Des explications concernant cette rubrique sont données dans la notice.

ÉTAT DES RECTIFICATIONS APPORTÉES AU RÉSULTAT D'ENSEMBLE ET AUX PLUS-VALUES OU
MOINS-VALUES NETTES À LONG TERME D'ENSEMBLE AU TITRE DES OPÉRATIONS LIÉES À DES
SOCIÉTÉS INTERMÉDIAIRES ET/OU À L'ENTITÉ MÈRE NON RÉSIDENTE ET/OU LES SOCIÉTÉS
ÉTRANGÈRES

(A souscrire par la société mère au titre du résultat d'ensemble pour chaque société dont les résultats transmis au groupe sont concernés par ces rectifications. Une copie sera jointe à la déclaration de résultat de la filiale)



Dénomination de la société mère :										LA FINANCIERE DU VAL													
SIREN de la société mère :										4	3	2	0	9	2	6	2	5	0	0	0	2	4
Dénomination de la société intégrée concernée par les rectifications :										SERVICE OUTILS COUPANTS AFFUTAGE ME													
SIREN de la société intégrée :										3	1	8	1	1	0	6	3	2	0	0	0	2	9
Exercice ouvert le :	0	1	0	1	2	0	2	2	clos le :		3	1	1	2	2	0	2	2					
A - RESULTAT D'ENSEMBLE										Montants rapportés au résultat d'ensemble					Montants déduits du résultat d'ensemble								
Produits de participation n'ouvrant pas droit au régime « mère-filles » perçus par une société du groupe d'une société intermédiaire, entité mère non résidente ou société étrangère (art. 223 B, alinéa 2) ²															MB								
Provisions constituées ou reprises à raison d'une société intermédiaire, entité mère non résidente ou société étrangère (créances, risques, titres exclus du régime du long terme) (art. 223 B, alinéa 3)										MC						MD							
Charges financières liées à l'acquisition des titres d'une société membre du groupe ou des titres d'une société intermédiaire ou une société étrangère (art. 223 B, alinéa 6)										MI													
Plus-values ou moins-values de cessions de titres d'une société du groupe à une société intermédiaire, entité mère non résidente ou société étrangère (court terme) (art. 223 F)										ML						MO							
TOTAL										MP						MQ							

B – PLUS-VALUE ET MOINS-VALUE NETTE À LONG TERME D'ENSEMBLE	Montants rapportés à la plus-value ou moins-value nette d'ensemble				Montants déduits de la plus-value ou moins-value nette d'ensemble			
	Plus et moins-values à long terme à 19 %		Plus et moins-values à long terme à 0 %		Plus et moins-values à long terme à 19 %		Plus et moins-values à long terme à 0 %	
Provisions constituées à raison de la dépréciation des titres d'une société intermédiaire, entité mère non résidente ou société étrangère et reprises (art. 223 D, alinéa 4)	NA		ND		NG		NJ	
Plus-values ou moins-values de cessions de titres d'une société du groupe à une société intermédiaire, entité mère non résidente ou société étrangère (art. 223 F)	NB		NE		NH		NK	
TOTAL	NC		NF		NI		NL	

¹ La société mère devra numérotter ces tableaux 2058-PAP-SD.

² Lorsque la société intermédiaire, l'entité mère non résidente, ou la société étrangère remplit depuis plus d'un exercice les conditions pour être membre du groupe, autres que celle d'être soumise à l'impôt sur les sociétés en France.

(personnes morales soumises à l'impôt sur les sociétés seulement)*

Désignation de l'entreprise : SERVICE OUTILS COUPANTS AFFUTAGE ME				Néant <input checked="" type="checkbox"/> *			
I							
SITUATION DU COMPTE AFFECTÉ À L'ENREGISTREMENT DE LA RÉSERVE SPÉCIALE POUR L'EXERCICE N							
			Sous-comptes de la réserve spéciale des plus-values à long terme				
			taxées à 10%	taxées à 15%	taxées à 18%	taxées à 19 %	taxées à 25%
Montant de la réserve spéciale à la clôture de l'exercice précédent (N-1)		1					
Réserves figurant au bilan des sociétés absorbées au cours de l'exercice		2					
TOTAL (lignes 1 et 2)		3					
Prélèvements opérés	- donnant lieu à complément d'IS	4					
	- ne donnant pas lieu à complément d'IS	5					
TOTAL (lignes 4 et 5)		6					
Montant de la réserve spéciale à la clôture de l'exercice (ligne 3 - ligne 6)		7					
II							
RÉSERVE SPÉCIALE DES PROVISIONS POUR FLUCTUATION DES COURS *(5e, 6e, 7e alinéas de l'art. 39-1-5e du CGI)							
Montant de la réserve à l'ouverture de l'exercice ①	Réserve figurant au bilan des sociétés absorbées au cours de l'année ②	montants prélevés sur la réserve		montant de la réserve à la clôture de l'exercice ⑤			
		donnant lieu à complément d'impôt ③	ne donnant pas lieu à complément d'impôt ④				

* Des explications concernant cette rubrique figurent dans la notice n° 2032-NOT-SD

Désignation de l'entreprise : SERVICE OUTILS COUPANTS AFFUTAGE ME															Néant <input type="checkbox"/> *											
Exercice ouvert le : 01/01/2022										et clos le : 31/12/2022					Durée en nombre de mois					1 2						
DÉCLARATION DES EFFECTIFS																										
Effectif moyen du personnel * :															YP		4									
Dont apprentis															YF											
Dont handicapés															YG											
Effectifs affectés à l'activité artisanale															RL											
CALCUL DE LA VALEUR AJOUTÉE																										
I- Chiffre d'affaires de référence CVAE																										
Ventes de produits fabriqués, prestations de services et marchandises															OA		580 233									
Redevances pour concessions, brevets, licences et assimilées															OK											
Plus-values de cession d'immobilisations corporelles ou incorporelles si rattachées à une activité normale et courante															OL											
Refacturations de frais inscrites au compte de transfert de charges															OT											
TOTAL 1															OX		580 233									
II- Autres produits à retenir pour le calcul de la valeur ajoutée																										
Autres produits de gestion courante (hors quotes-parts de résultat sur opérations faites en commun)															OH		1 177									
Production immobilisée à hauteur des seules charges déductibles ayant concouru à sa formation															OE											
Subventions d'exploitation reçues															OF											
Variation positive des stocks															OD											
Transferts de charges déductibles de la valeur ajoutée															OI											
Rentrées sur créances amorties lorsqu'elles se rapportent au résultat d'exploitation															XT											
TOTAL 2															OM		1 177									
III- Charges à retenir pour le calcul de la valeur ajoutée ⁽¹⁾																										
Achats															ON		284 675									
Variation négative des stocks															OQ		1 768									
Services extérieurs, à l'exception des loyers et des redevances															OR		127 289									
Loyers et redevances, à l'exception de ceux afférents à des immobilisations corporelles mises à disposition dans le cadre d'une convention de location-gérance ou de crédit-bail ou encore d'une convention de location de plus de 6 mois															OS											
Taxes déductibles de la valeur ajoutée															OZ											
Autres charges de gestion courante (hors quotes-parts de résultat sur opérations faites en commun)															OW		459									
Charges déductibles de la valeur ajoutée afférente à la production immobilisée déclarée															OU											
Fraction déductible de la valeur ajoutée des dotations aux amortissements afférentes à des immobilisations corporelles mises à disposition dans le cadre d'une convention de location-gérance ou de crédit-bail ou encore d'une convention de location de plus de 6 mois															O9											
Moins-values de cession d'immobilisations corporelles ou incorporelles si rattachées à une activité normale et courante															OY											
TOTAL 3															OJ		414 192									
IV - Valeur ajoutée produite																										
Calcul de la Valeur Ajoutée (Total 1 + total 2 - total 3)															OG		167 218									
V - Cotisation sur la valeur ajoutée des entreprises																										
Valeur ajoutée assujettie à la CVAE (à reporter sur le formulaire n° 1330-CVAE-SD pour les multi-établissements et sur les formulaires nos 1329-AC et 1329-DEF). Si la VA calculée est négative, il convient de reporter un montant égal à 0 au cadre C des formulaires nos 1329-AC et 1329-DEF.															SA		167 218									
Cadre réservé au mono-établissement au sens de la CVAE																										
Les entreprises effectuant uniquement des opérations à caractère agricole n'entrant pas dans le champ de la CVAE ne doivent pas compléter ce cadre.																										
Si vous êtes assujettis à la CVAE et mono-établissement au sens de la CVAE (cf. la notice du formulaire n° 1330-CVAE-SD), veuillez compléter le cadre ci-dessous et la case SA, vous serez alors dispensés du dépôt du formulaire n° 1330-CVAE-SD																										
Mono-établissement au sens de la CVAE, cocher la case ci-contre															EV		X									
Chiffre d'affaires de référence CVAE (report de la ligne OX, le cas échéant ajusté à 12 mois)															GX		580 233			Effectifs au sens de la CVAE *		EY		4		
Chiffre d'affaires du groupe économique (entreprises répondant aux conditions de détention fixées à l'article 223 A du CGI)															HX											
Période de référence															GY		0 1 / 0 1 / 2 0 2 2			GZ		3 1 / 1 2 / 2 0 2 2				
Date de cessation															HR		/ / / / / / / / / /									

(1) Attention, il ne doit pas être tenu compte dans les lignes ON à OW des charges déductibles de la valeur ajoutée, afférente à la production immobilisée déclarée ligne OE, portées en ligne OU.
* Des explications concernant ces cases sont données dans la notice n° 1330-CVAE-SD au § Répartition des salariés et dans la notice n° 2032-NOT-SD au § déclaration des effectifs.

Copyright Groupe ISA (2023) ISACOMPIA

(liste des personnes ou groupements de personnes de droit ou de fait détenant directement au moins 10 % du capital de la société)



Formulaire obligatoire (art. 38 de l'ann. III au CG

(1)

Néant * ☐

N° de dépôt

EXERCICE CLOS LE

31/12/2022

N° SIRET

31811063200029

DÉNOMINATION DE L'ENTREPRISE

SERVICE OUTILS COUPANTS AFFUTAGE ME

ADRESSE (voie)

rue du Stade R. Boulanger

CODE POSTAL

60250

VILLE

MOUY

Nombre total d'associés ou d'actionnaires personnes morales de l'entreprise

P1

1

Nombre total de parts ou d'actions correspondantes

P3

381

Nombre total d'associés ou d'actionnaires personnes physiques de l'entreprise

P2

2

Nombre total de parts ou d'actions correspondantes

P4

19

I - CAPITAL DÉTENU PAR LES PERSONNES MORALES :

Forme juridique

SARL

Dénomination

LA FINANCIERE DU VAL

N° SIREN (si société établie en France)

432092625

% de détention

95.2500

Nb de parts ou actions

381.00

Adresse :

N°

32

Voie

Grand'rue

Code Postal

62123

Commune

BAILLEULVAL

Pays

France

Forme juridique

Dénomination

N° SIREN (si société établie en France)

% de détention

Nb de parts ou actions

Adresse :

N°

Voie

Code Postal

Commune

Pays

Forme juridique

Dénomination

N° SIREN (si société établie en France)

% de détention

Nb de parts ou actions

Adresse :

N°

Voie

Code Postal

Commune

Pays

Forme juridique

Dénomination

N° SIREN (si société établie en France)

% de détention

Nb de parts ou actions

Adresse :

N°

Voie

Code Postal

Commune

Pays

II - CAPITAL DÉTENU PAR LES PERSONNES PHYSIQUES :

Titre (2)

Nom patronymique

Prénom(s)

Nom marital

% de détention

Nb de parts ou actions

Naissance : Date

N° Département

Commune

Pays

Adresse :

N°

Voie

Code Postal

Commune

Pays

Titre (2)

Nom patronymique

Prénom(s)

Nom marital

% de détention

Nb de parts ou actions

Naissance : Date

N° Département

Commune

Pays

Adresse :

N°

Voie

Code Postal

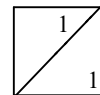
Commune

Pays

(1) Lorsque le nombre d'associés excède le nombre de lignes du formulaire, veuillez utiliser un ou plusieurs tableaux supplémentaires. Dans ce cas, il convient de numéroté chaque tableau en haut et à gauche de la case prévue à cet effet et de porter le nombre total de tableaux souscrits en bas à droite de cette même case.

(2) Veuillez indiquer : "M" pour Monsieur, "MME" pour Madame

* Des explications concernant cette rubrique figurent dans la notice n° 2032-NOT-SD.



(1)

☒ Néant *

(liste des personnes ou groupements de personnes de droit ou de fait
dont la société détient directement au moins 10 % du capital)

N° de dépôt

EXERCICE CLOS LE

31/12/2022

N° SIRET :

3 1 8 1 1 0 6 3 2 0 0 0 2 9

DÉNOMINATION DE L'ENTREPRISE

SERVICE OUTILS COUPANTS AFFUTAGE ME

ADRESSE (voie)

rue du Stade R. Boulanger

CODE POSTAL

60250

VILLE

MOUY

NOMBRE TOTAL DE FILIALES DÉTENUES PAR L'ENTREPRISE

P5

Forme juridique

Dénomination

N° SIREN (si société établie en France)

% de détention

Adresse :

N°

Voie

Code Postal

Commune

Pays

Forme juridique

Dénomination

N° SIREN (si société établie en France)

% de détention

Adresse :

N°

Voie

Code Postal

Commune

Pays

Forme juridique

Dénomination

N° SIREN (si société établie en France)

% de détention

Adresse :

N°

Voie

Code Postal

Commune

Pays

Forme juridique

Dénomination

N° SIREN (si société établie en France)

% de détention

Adresse :

N°

Voie

Code Postal

Commune

Pays

Forme juridique

Dénomination

N° SIREN (si société établie en France)

% de détention

Adresse :

N°

Voie

Code Postal

Commune

Pays

Forme juridique

Dénomination

N° SIREN (si société établie en France)

% de détention

Adresse :

N°

Voie

Code Postal

Commune

Pays

Forme juridique

Dénomination

N° SIREN (si société établie en France)

% de détention

Adresse :

N°

Voie

Code Postal

Commune

Pays

Forme juridique

Dénomination

N° SIREN (si société établie en France)

% de détention

Adresse :

N°

Voie

Code Postal

Commune

Pays

(1) Lorsque le nombre de filiales excède le nombre de lignes du formulaire, veuillez utiliser un ou plusieurs tableaux supplémentaires. Dans ce cas, il convient de numéroté chaque tableau en haut et à gauche de la case prévue à cet effet et de porter le nombre total de tableaux souscrits en bas à droite de cette même case.

* Des explications concernant cette rubrique figurent dans la notice 2032-NOT-SD.

ANNEXES

FAITS CARACTÉRISTIQUES DE L'EXERCICE

L'entité constate que la crise sanitaire (COVID-19) n'a pas d'impact significatif en raison de son activité.

RÈGLES ET MÉTHODES COMPTABLES

Les conventions générales comptables ont été appliquées, dans le respect du principe de prudence, conformément aux hypothèses de base :

- comparabilité et continuité de l'exploitation
- permanence des méthodes comptables d'un exercice à l'autre
- indépendance des exercices

et conformément aux règles générales d'établissement et de présentation des comptes annuels.

La méthode de base retenue pour l'évaluation des éléments inscrits en comptabilité est la méthode des coûts historiques.

Les comptes annuels au 31/12/2022 ont été établis conformément aux règles comptables françaises suivant les prescriptions du règlement N° 2014-03 du 5 juin 2014 relatif au plan comptable général.

Pour l'application du règlement relatif à la comptabilisation, l'évaluation, l'amortissement et la dépréciation des actifs, l'entité a choisi la méthode prospective.

IMMOBILISATIONS INCORPORELLES

Les immobilisations incorporelles sont évaluées à leur coût d'acquisition, constitué de leur prix d'achat (y compris droits de douane et taxes non récupérables, après déduction des remises, rabais commerciaux, escomptes de règlement), des coûts directement attribuables à ces immobilisations en vue de leurs utilisations envisagées.

Option de traitement des charges financières :

Les coûts d'emprunts liés à l'acquisition d'actifs ne sont pas incorporés dans les coûts d'acquisition ou de production des immobilisations incorporelles, et sont comptabilisés en charges.

Option pour l'incorporation de certains frais accessoires :

Les droits de mutation, honoraires, commissions, frais d'actes liés à l'acquisition d'actifs ne sont pas incorporés dans les coûts d'acquisition ou de production des immobilisations incorporelles, et sont comptabilisés en charges.

IMMOBILISATIONS CORPORELLES

Les immobilisations corporelles sont évaluées à leur coût d'acquisition, constitué de :

- des coûts directement attribuables et engagés pour mettre ces actifs en état de fonctionner selon leurs utilisations envisagées,

Option de traitement des charges financières :

Les coûts d'emprunts liés à l'acquisition d'actifs ne sont pas incorporés dans les coûts d'acquisition ou de production des immobilisations corporelles, et sont comptabilisés en charges.

En Euro

Option pour l'incorporation de certains frais accessoires :

Les droits de mutation, honoraires, commissions, frais d'actes liés à l'acquisition d'actifs ne sont pas incorporés dans les coûts d'acquisition ou de production des immobilisations corporelles, et sont comptabilisés en charges.

Amortissements des biens non décomposables :

La période d'amortissement à retenir pour les biens non décomposables (mesure de simplification pour les PME) est fondée sur la durée d'usage.

Les amortissements pour dépréciation sont calculés suivant le mode linéaire ou dégressif en fonction de la durée d'utilité ou de la durée d'usage prévue :

- | | |
|----------------------------------|----------------|
| - Matériels et outillages | 5 ANS ans |
| - Autres immobilisations corpore | 5 à 10 ans ans |

IMMOBILISATIONS FINANCIÈRES

Option pour l'incorporation de certains frais accessoires :

Les droits de mutation, honoraires, commissions, frais d'actes sur immobilisations financières (titres) et titres de placement sont incorporés dans les coûts des immobilisations.

STOCKS

Les stocks sont évalués selon la méthode du coût d'acquisition.

Les produits fabriqués sont valorisés au coût de production comprenant les consommations et les charges directes et indirectes de production, les amortissements des biens concourant à la production. Le coût de la sous activité est exclu de la valeur des stocks.

Dans la valorisation des stocks, les intérêts sont toujours exclus.

Une provision pour dépréciation des stocks, égale à la différence entre la valeur brute (déterminée suivant les modalités indiquées ci-dessus) et le cours du jour ou la valeur de réalisation (déduction faite des frais proportionnels de vente), est effectuée lorsque cette valeur brute est supérieure à l'autre terme énoncé.

CRÉANCES

Les créances sont valorisées à leur valeur nominale. Une provision pour dépréciation est pratiquée lorsque la valeur d'inventaire est inférieure à la valeur comptable.

PROVISIONS RÉGLEMENTÉES

Les provisions réglementées correspondent à la différence entre les amortissements fiscaux et les amortissements pour dépréciation calculés suivant le mode linéaire.

En Euro

FONDS COMMERCIAL				
Désignation	ACHETÉS	RÉÉVALUÉS	REÇUS EN APPORT	VALEUR NETTE
TOTAL DU FONDS COMMERCIAL				

TOTAL DES IMMOBILISATIONS INCORPORELLES
(Partiel)

En Euro

CADRE A		IMMOBILISATIONS	V. brute des immob. début d' exercice	Augmentations	
				suite à réévaluation	acquisitions
INCORPOR.	Frais d'établissement et de développement	TOTAL			
	Autres postes d'immobilisations incorporelles	TOTAL	1 677		
CORPORELLES	Terrains				
	Constructions	Sur sol propre Sur sol d'autrui Inst. générales, agencés & aménagés construct.			
	Installations techniques, matériel & outillage industriels		38 766		
	Autres immos corporelles	Inst. générales, agencés & aménagés divers Matériel de transport Matériel de bureau & mobilier informatique Emballages récupérables & divers	20 109 18 685		
	Immobilisations corporelles en cours				
	Avances et acomptes				
		TOTAL	77 560		
FINANCIERES	Participations évaluées par mise en équivalence				
	Autres participations				
	Autres titres immobilisés				
	Prêts et autres immobilisations financières		5 102		
		TOTAL	5 102		
		TOTAL GENERAL	84 338		

CADRE B		IMMOBILISATIONS	Diminutions		Valeur brute des immob. fin ex.	Réévaluation légale/Valeur d'origine
			par virt poste	par cessions		
INCORPOR.	Frais d'établissement & dévelop.	TOTAL				
	Autres postes d'immob. incorporelles	TOTAL			1 677	
CORPORELLES	Terrains					
	Constructions	Sur sol propre Sur sol d'autrui Inst. gal. agen. amé. cons				
	Inst. techniques, matériel & outillage indust.				38 766	
	Autres immos corporelles	Inst. gal. agen. amé. divers Matériel de transport Mat. bureau, inform., mobilier Emb. récupérables & divers			20 109 18 685	
	Immobilisations corporelles en cours					
	Avances et acomptes					
		TOTAL			77 560	
FINANCIERES	Particip. évaluées par mise en équivalence					
	Autres participations					
	Autres titres immobilisés					
	Prêts & autres immob. financières				5 102	
		TOTAL			5 102	
		TOTAL GENERAL			84 338	

En Euro

CADRE A		SITUATIONS ET MOUVEMENTS DE L'EXERCICE DES AMORTISSEMENTS TECHNIQUES			
IMMOBILISATIONS AMORTISSABLES		Amortissements début d'exercice	Augmentations : dotations de l'exercice	Diminutions : amortis sortis de l'actif et reprises	Montant des amortissements à la fin de l'exercice
Frais d'établissement et de développement					
Fonds commercial					
Autres immobilisations incorporelles					
TOTAL					
Terrains					
Constructions	Sur sol propre				
	Sur sol d'autrui				
	Inst. générales agen. aménag.				
Inst. techniques matériel et outil. industriels		38 766			38 766
Autres immobs corporelles	Inst. générales agencem. amén.				
	Matériel de transport	19 326	665		19 991
	Mat. bureau et informatiq., mob.	18 248	173		18 421
	Emballages récupérables divers				
TOTAL		76 340	838		77 178
TOTAL GENERAL		76 340	838		77 178

CADRE B		VENTILATION DES MOUVEMENTS AFFECTANT LA PROVISION POUR AMORTISSEMENTS DÉROGATOIRES					
IMMOBILISATIONS AMORTISSABLES		DOTATIONS			REPRISES		
		Différentiel de durée	Mode dégressif	Amort. fiscal exceptionnel	Différentiel de durée	Mode dégressif	Amort. fiscal exceptionnel
Frais d'établissement							
Fonds commercial							
Autres immobs incorporelles							
TOTAL							
Terrains							
Constr.	Sur sol propre						
	Sur sol autrui						
	Inst. agenc. et amén.						
Inst. techn. mat. et outillage							
A. Immo. corp.	Inst. gales, ag. am div						
	Matériel transport						
	Mat. bureau mobilier inf.						
	Emballages réc. divers						
TOTAL							
Frais d'acquisition de titres de participations							
TOTAL GÉNÉRAL							
Total général non ventilé							

CADRE C		Mouvements de l'exercice affectant les charges réparties sur plusieurs exercices	Montant net au début de l'exercice	Augmentations	Dotations de l'exercice aux amortissements	Montant net à la fin de l'exercice
Frais d'émission d'emprunt à étaler						
Primes de remboursement des obligations						

En Euro

Détermination de la valeur actuelle

La valeur d'usage est retenue pour déterminer la valeur actuelle

MOUVEMENTS DES DÉPRÉCIATIONS

SITUATIONS ET MOUVEMENTS DE L'EXERCICE

RUBRIQUES	Dépréciations début de l'exercice	Augmentations dotations de l'exercice	Diminutions reprises de l'exercice	Dépréciations fin de l'exercice
Frais d'établissement, de recherche et de développement				
Autres immobilisations incorporelles				
Terrains				
Sur sol propre				
Constructions				
Sur sol d'autrui				
Inst. gales agen. aménag constr.				
Inst. techniques matériel et outillage industriels				
Inst. gales agen. aménag. divers				
Autres immobs				
Matériel de transport				
corporelles				
Mat. bureau et mob. informatique				
Emballages récupérables divers				
Titres mis en équivalence				
Immobs financières				
Titres de participations				
Autres				
TOTAL				
Stocks				
Créances				
Valeurs mobilières de placement				
TOTAL GÉNÉRAL				

En Euro

LOCATIONS				
	Valeur d'origine	REDEVANCES PAYÉES		
		Cumul exerc. antérieurs	Exercice	Total
Autres immobilisations incorporelles				
Terrains				
Constructions				
Inst. matériels et outillages				
Autres immobilisations corporelles				
Immobilisations en cours				
TOTAL				

	VALEUR RESTANT À PAYER			
	à 1 an au plus	à + 1an et 5 ans au plus	à + 5 ans	Total
Autres immobilisations incorporelles				
Terrains				
Constructions				
Inst. matériels, outillages				
Autres immobilisations corporelles				
Immobilisations en cours				
TOTAL				

En Euro

TABLEAU DES STOCKS

	Stocks début	Augmentations	Diminutions	Stocks fin
Marchandises	77 086.00		1 768.00	75 318.00
Matières premières				
Autres approvisionnements				
En cours de production de biens				
En cours de production de services				
Produits				
TOTAL	77 086.00		1 768.00	75 318.00

En Euro

ÉTAT DES CRÉANCES À LA CLÔTURE DE L'EXERCICE

ÉTAT DES CRÉANCES		Montant brut	A 1 an au plus	A plus d'un an
ACTIF IMMOBILISÉ	Créances rattachées à des participations			
	Prêts (1) (2)			
	Autres immobilisations financières	5 102		5 102
ACTIF CIRCULANT	Clients douteux ou litigieux	401	401	
	Autres créances clients	139 485	139 485	
	Créances rep. titres prêtés : prov. / dep. antér.			
	Personnel et comptes rattachés	300	300	
	Sécurité sociale et autres organismes sociaux			
	Impôts sur les bénéfices			
	Etat & autres	532	532	
	Taxe sur la valeur ajoutée			
	coll. publiques			
	Autres impôts, taxes & versements assimilés			
	Divers			
	Groupe et associés (2)			
	Débiteurs divers (dont créances rel. op. de pens. de titres)			
	Charges constatées d'avance	416	416	
TOTAL		146 236	141 135	5 102
Renvois	(1) Montant des			
	(2) Prêts & avances consentis aux associés (pers.physiques)			

En Euro

CHARGES CONSTATÉES D'AVANCE

CHARGES CONSTATÉES D'AVANCE	MONTANT
Exploitation	416
Financières	
Exceptionnelles	
TOTAL	416

PRODUITS À RECEVOIR

PRODUITS À RECEVOIR INCLUS DANS LES POSTES SUIVANTS DU BILAN	MONTANT
Créances rattachées à des participations	
Autres immobilisations financières	
Créances clients et comptes rattachés	
Autres créances	
Disponibilités	
TOTAL	

En Euro

ÉTAT DES DETTES À LA CLÔTURE DE L'EXERCICE

ÉTAT DES DETTES	Montant brut	A 1 an au plus	A plus d'1 an & 5 ans au plus	A plus de 5 ans
Emprunts obligataires convertibles (1)				
Autres emprunts obligataires (1)				
Emprunts & dettes à 1 an max. à l'origine				
etbs de crédit (1) à plus d' 1 an à l'origine	36 713	15 276	21 437	
Emprunts & dettes financières divers (1)(2)				
Fournisseurs & comptes rattachés	203 893	203 893		
Personnel & comptes rattachés	13 327	13 327		
Sécurité sociale & autr organismes sociaux	8 131	8 131		
Etat & Impôts sur les bénéfices				
autres Taxe sur la valeur ajoutée	3 854	3 854		
collectiv. Obligations cautionnées				
publiques Autres impôts, tax & assimilés	510	510		
Dettes sur immobilisations & cpts rattachés				
Groupe & associés (2)				
Autres dettes (dt det. rel. opér. de titr.)				
Dette représentative des titres empruntés				
Produits constatés d'avance				
TOTAUX	266 427	244 991	21 437	

- Renvois
- (1) Emprunts souscrits en cours d'exercice
 - Emprunts remboursés en cours d'exer.
 - (2) Montant divers emprunts, dett/associés

14 906

En Euro

CHARGES À PAYER

CHARGES À PAYER INCLUSES DANS LES POSTES SUIVANTS DU BILAN

MONTANT

Emprunts obligataires convertibles	
Autres emprunts obligataires	
Emprunts et dettes auprès des établissements de crédit	268
Emprunts et dettes financières divers	
Dettes fournisseurs et comptes rattachés	1 837
Dettes fiscales et sociales	8 405
Dettes sur immobilisations et comptes rattachés	
Autres dettes	

TOTAL DES CHARGES À PAYER

10 510

En Euro

ENGAGEMENTS DONNÉS

	Autres	Dirigeants	Filiales	Participations	Autres entreprises liées	Montant
Effets escomptés non échus						
Cautionnements, avals et garanties donnés par la société						
Engagements assortis de sûretés réelles						
Intérêts à échoir						
Assurances à échoir						
Autres engagements donnés :						
Contrats de crédits-bails						
Contrats de locations financement						

TOTAL (1)

	Autres	Dirigeants	Provisions			Montant
Engagements en matière de pensions						

TOTAL

ENGAGEMENTS REÇUS

	Autres	Dirigeants	Filiales	Participations	Autres entreprises liées	Montant
Cautionnements, avals et garanties reçus par la société						
Sûretés réelles reçues						
Actions déposées par les administrateurs						
Autres engagements reçus						

TOTAL

En Euro

DETTES GARANTIES PAR DES SÛRETÉS RÉELLES

	Dettes garanties	Montant des sûretés
Emprunts obligataires convertibles		
Autres emprunts obligataires		
Emprunts et dettes auprès des établissements de crédit		
Emprunts et dettes financières divers		
Avances et acomptes reçus sur commandes en cours		
Dettes fournisseurs et comptes rattachés		
Dettes fiscales et sociales		
Dettes immobilisations et comptes rattachés		
Autres dettes		
TOTAL		

En Euro

LES EFFECTIFS

	31/12/2022	31/12/2021
Personnel salarié :		5.00
Ingénieurs et cadres		
Agents de maîtrise		
Employés et techniciens		5.00
Ouvriers		
Personnel mis à disposition :		
Ingénieurs et cadres		
Agents de maîtrise		
Employés et techniciens		
Ouvriers		