

TABLEAU DES SURFACES

REZ-DE-CHAUSSEE

PIECES	SURFACES HABITABLES	SURFACES ANNEXES	SURFACE GARAGE
SEJOUR/CUISINE	44.13 m ²		
LT	1.50 m ²		
WC	1.15 m ²		
TOTAL REZ-DE-CHAUSSEE	46.78 m²		

ETAGE

PIECES	SURFACES HABITABLES	SURFACES AU SOL	
CHAMBRE 1	9.89 m ²		
CHAMBRE 2	12.94 m ²		
CHAMBRE 3	13.30 m ²		
BAINS	5.26 m ²		
DGT	3.70 m ²		
TOTAL ETAGE	45.09 m²		
TOTAL PROJET	91.87 m²		

<u>Surface de Plancher</u> :	93.97 m ²	<u>Surface vitrée</u> :	15.31 m ² soit 18.86%
<u>Surface Taxable</u> :	93.97 m ²	<u>Ht projet</u> :	Egout/TN 5.79 m / Faitage/TN 9.43 m



GEOXIA

ACCORD VDV 3086 B

Date : 16 décembre 2021

Date :	Date :	
Conducteur de travaux	Bon pour MAP (bureau d'étude)	
Adresse du projet :	Cadastre : B n° 2162 286 m ²	
Lotissement le Clos LIGNON II	Lot : 26	
77124 Chauconin Neufmontiers	Indice : 0	
SURFACE EMPRISE : 51.47 m²		ASPECTS EXTERIEURS
n°	Description	Date
1		
2		
3		
4		
5		
Agence : MEAUX		
Commercial : -		
Dessiné par C.B		
ELEMENTS	MATERIAUX	COULEURS
Enduit	Gratté	Ton pierre
Modénatures	-	-
Couverture	Tuiles TC plates 20u/m ²	Rouge vieilli
Gouttières	PVC	Beige
Débords de toit	Corniche	Ton pierre
Menuiseries	PVC	Blanc cassé RAL 9010
Volets roulants	PVC	Blanc cassé RAL 9010
Volets battants	Bois	Blanc cassé RAL 9010
Porte d'entrée	Bois	Blanc cassé RAL 9010
Porte de garage	Métalique à cassettes	Blanc cassé RAL 9010

DIRECTION GÉNÉRALE DES
FINANCES PUBLIQUES

PLAN DE SITUATION

Département :
SEINE ET MARNE
Commune :
CHAUCONIN-NEUFMONTIERS

Section : B
Feuille : 000 B 03

Échelle d'origine : 1/1000
Échelle d'édition : 1/1000

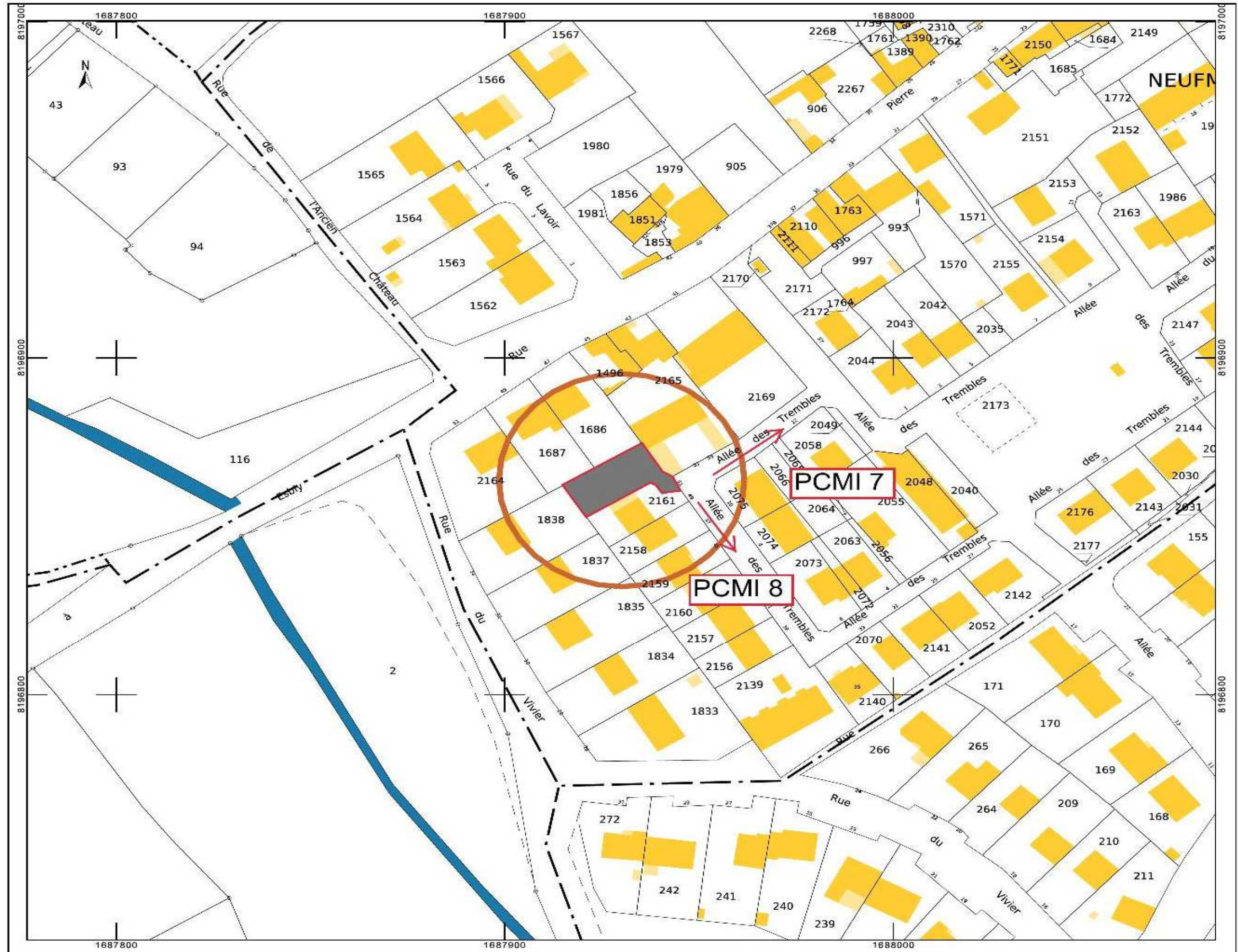
Date d'édition : 16/12/2021
(fuseau horaire de Paris)

Coordonnées en projection : RGF93CC49

Le plan visualisé sur cet extrait est géré par le
centre des impôts foncier suivant :
Meaux
Pôle topographique et de gestion cadastrale Cité
administrative de Mont Thabor 77337
77337 Meaux Cedex
tél. 01 64 35 32 52 -fax
ptgc.770.melun@dgfip.finances.gouv.fr

Cet extrait de plan vous est délivré par :

cadastre.gouv.fr
©2017 Ministère de l'Action et des Comptes
publics



n°	Description	Date
1		
2		
3		
4		
5		

ACCORD VDV 3086 B Agence : MEAUX Commercial : -

Plan de situation

Echelle :
Date : 16 décembre 2021

Indice : 0

PCMI 1

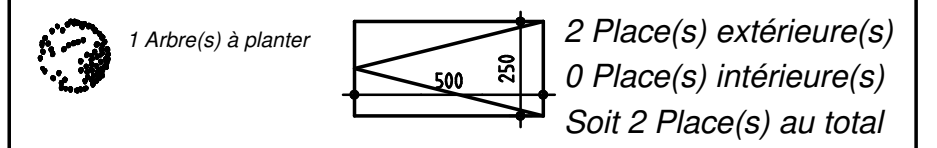
GEOXIA

Adresse
du projet : Lotissement le Clos LIGNON II
77124 Chauconin Neufmontiers
Cadastre :
B n° 2162
286 m²

Lot : 26 Dessiné par C.B

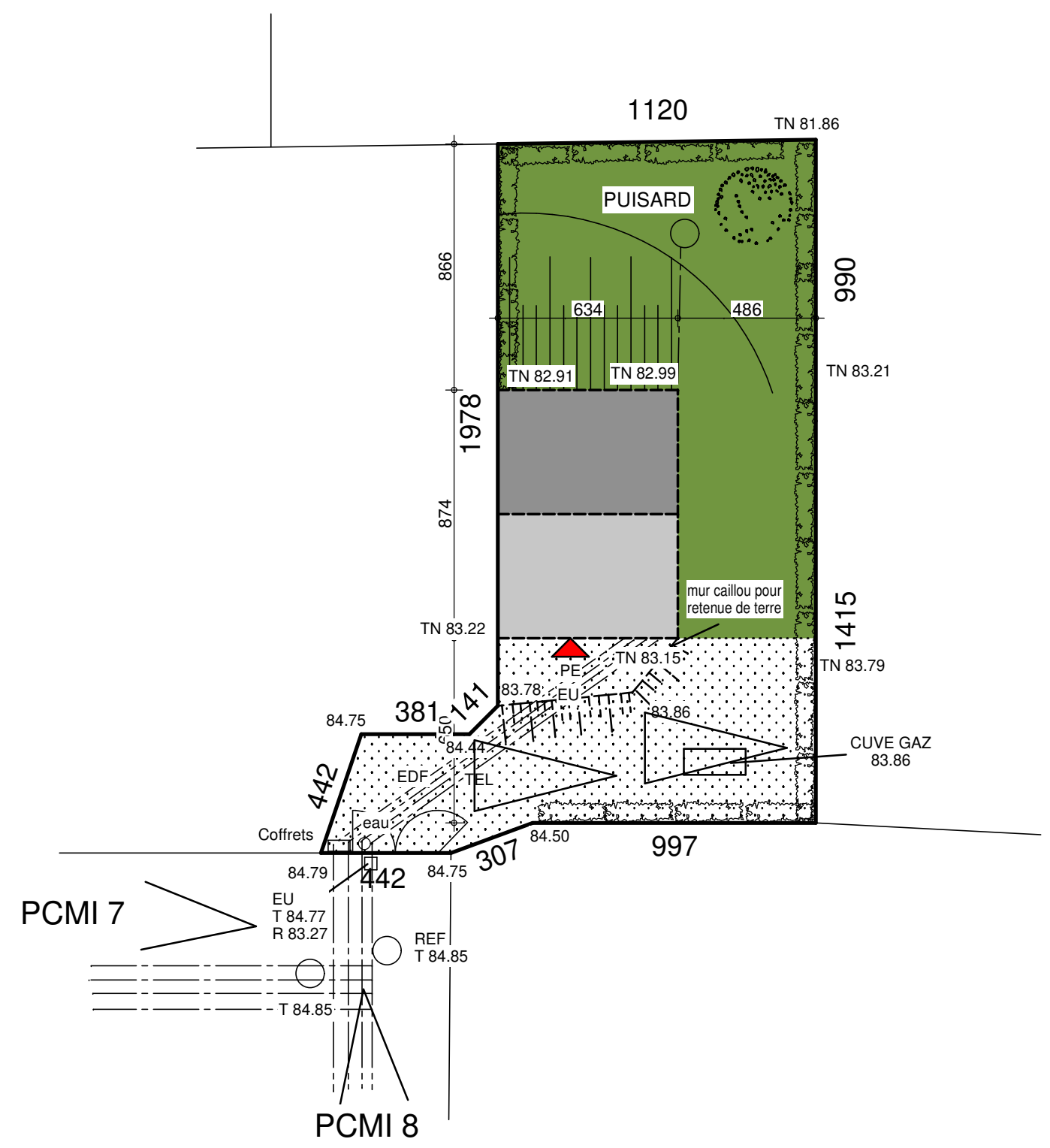


NOTA : L'aménagement extérieur (remblais, murs de retenues des terres, emmarchements, terrasses, plantation, clôtures, raccordements aux réseaux) sont à la charge du maître de l'ouvrage.
EU, EV, EP : à confirmer par l'aménageur.

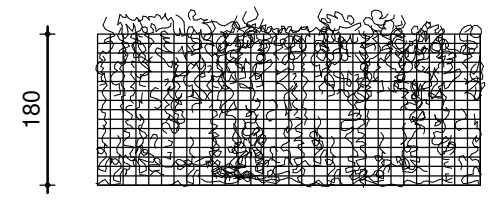


- Emprise au sol : 51.47 m² soit 17.99%
- Accès+Stationnement : 96.00 m² soit 33.57%
- Espaces verts : 138.53 m² soit 48.44%

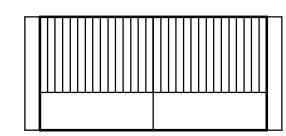
Les clôtures seront réalisées conformément à la réglementation en vigueur par les clients.



Clôture en LS et sur voirie
Grillage plastifié vert
doublé d'une haie ht 1.80m



Portail semi ajouré blanc



HAUTEURS PROJET :

RDC = 0.00 = 83.23
ETAGE = 2.80 = 86.03
EGOUT = 5.47 = 88.70
FAITAGE = 8.81 = 92.04

Egout/TN 5.79 m / Faitage/TN 9.43 m

n°	Description	Date
1		
2		
3		
4		
5		

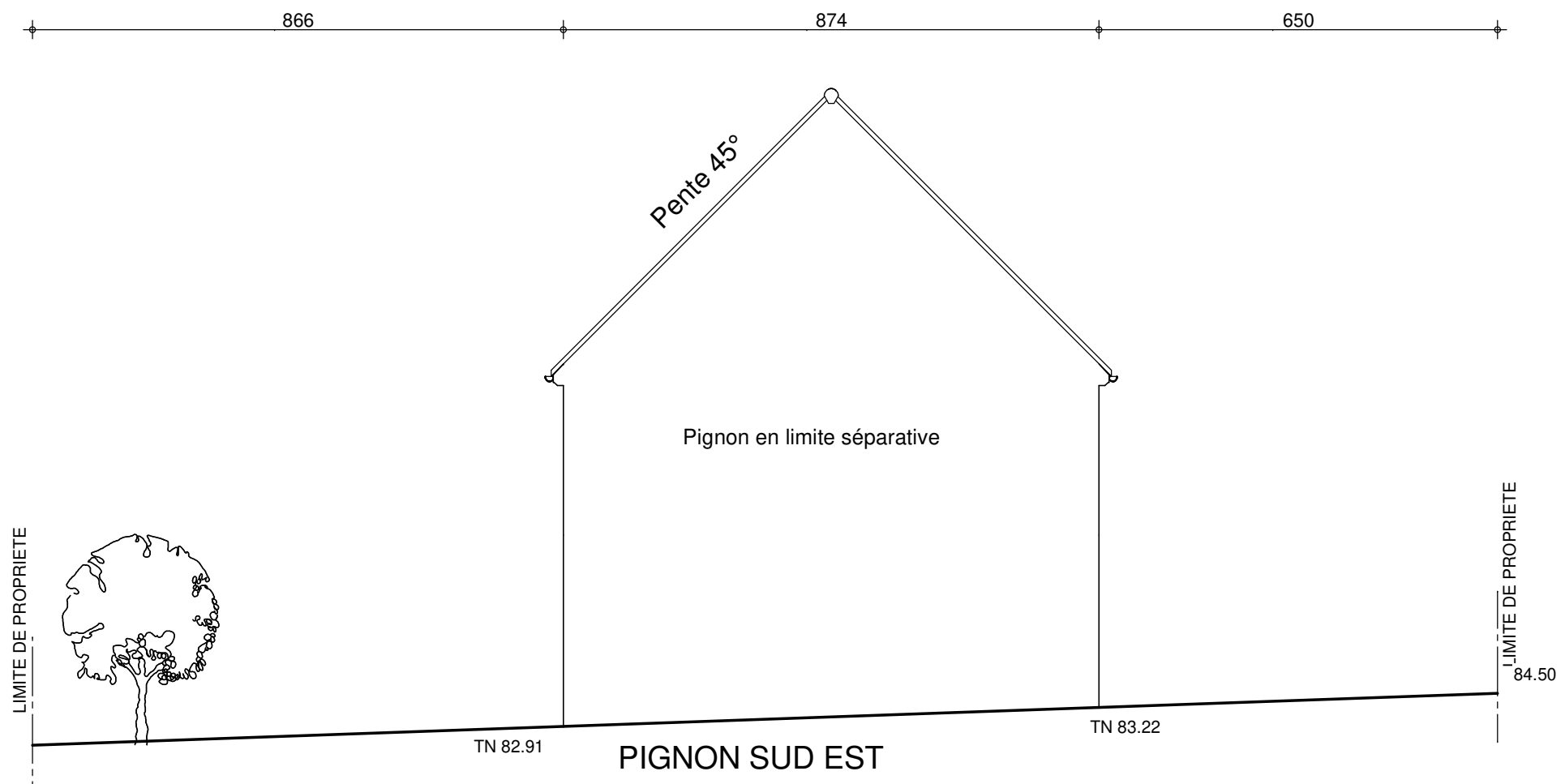
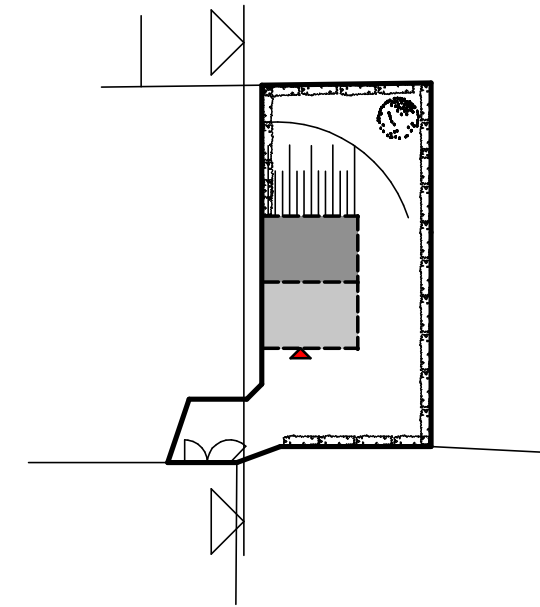
ACCORD VDV 3086 B Agence : MEAUX Commercial : -

Plan de Masse - Etat projeté Echelle : 1/200ème Indice : 0
Date : 16 décembre 2021

PCMI 2.1 **GEOXIA**

Adresse du projet :	Lotissement le Clos LIGNON II	Cadastre : B n° 2162
Lot : 26 Dessiné par C.B	77124 Chauconin Neufmontiers	286 m ²





HAUTEURS PROJET :

RDC = 0.00 = 83.23
 ETAGE = 2.80 = 86.03
 EGOUT = 5.47 = 88.70
 FAITAGE = 8.81 = 92.04

Egout/TN 5.79 m / Faitage/TN 9.43 m

n°	Description	Date
1		
2		
3		
4		
5		

ACCORD VDV 3086 B Agence : MEAUX Commercial : -

--	--	--

Profil en Long		Echelle : 1/100ème	Indice : 0
		Date : 16 décembre 2021	
PCMI 3		GEOXIA	
		Adresse du projet :	Cadastre :
Lot : 26	Dessiné par C.B	Lotissement le Clos LIGNON II 77124 Chauconin Neufmontiers	B n° 2162 286 m²



Présentation de l'état initial du terrain et ses abords :

Adresse Lotissement le Clos LIGNON II
du projet :
77124 Chauconin Neufmontiers

Environnement :

Le bâti environnant proche est constitué de pavillons uni familiales de type R+C perdu, R+C aménagé et R+1, les toitures de ces pavillons varient entre 35 et 45° et sont recouvertes par des tuiles d'environ 10 u/m². Les ravalements des pavillons varient entre de l'enduit projeté à l'aspect rustique et gratté de ton pierre ou similaire.

Topographie :

Le terrain est sensiblement en pente.

Projet :

Le terrain sera arboré selon le plan annexé (PCMI 2) et la réglementation de la commune.

Maison à étage, sur vide sanitaire.

Toiture 2 pentes à 45°.

La construction s'intègre dans le tissu bâti existant.

Le parking sera assuré par :

2 Place(s) extérieure(s)

0 Place(s) intérieure(s)

Soit 2 Place(s) au total

Les espaces non construits seront traités en espace vert et avec au minimum : 1 Arbre(s) à planter

Les clôtures seront traitées selon le plan annexé (PCMI 2)

Les réseaux Eau, EdF, Tél seront raccordés aux coffrets présents implantés en limite de parcelle sur voirie.

Le réseau EU sera raccordé sur le réseau existant sur voirie.

Le réseau EP sera raccordé sur 1 puisard

ASPECTS EXTERIEURS			Débords de toit	Corniche	Ton pierre
ELEMENTS	MATERIAUX	COULEURS	Menuiseries	PVC	Blanc cassé RAL 9010
Enduit	Gratté	Ton pierre	Volets roulants	PVC	Blanc cassé RAL 9010
Modénatures	-	-	Volets battants	Bois	Blanc cassé RAL 9010
Couverture	Tuiles TC plates 20u/m²	Rouge vieilli	Porte d'entrée	Bois	Blanc cassé RAL 9010
Gouttières	PVC	Beige	Porte de garage	Métallique à cassettes	Blanc cassé RAL 9010

Environnement Proche PCMI 7



Paysage lointain PCMI 8



n°	Description	Date
1		
2		
3		
4		
5		
ACCORD VDV 3086 B	Agence : MEAUX	Commercial : -

Notice descriptive - Photographies

Echelle :

Indice : 0

Date : 16 décembre 2021

PCMI 4-21
PCMI 7-8

GEOXIA

Adresse
du projet :

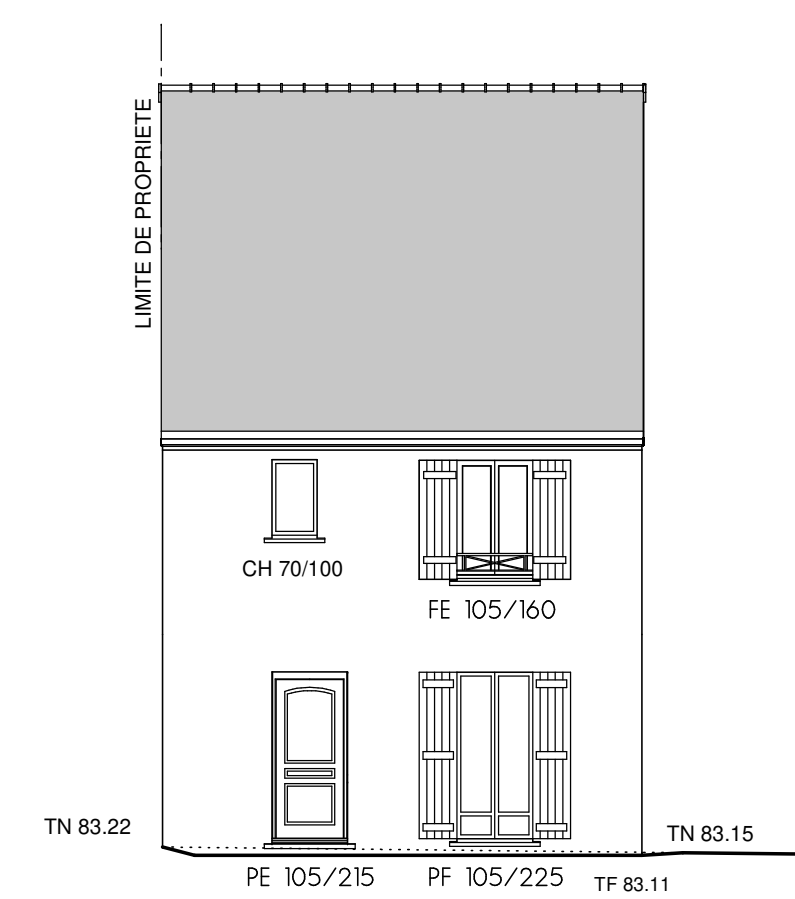
Lotissement le Clos LIGNON II
77124 Chauconin Neufmontiers

Cadastre :
B n° 2162
286 m²

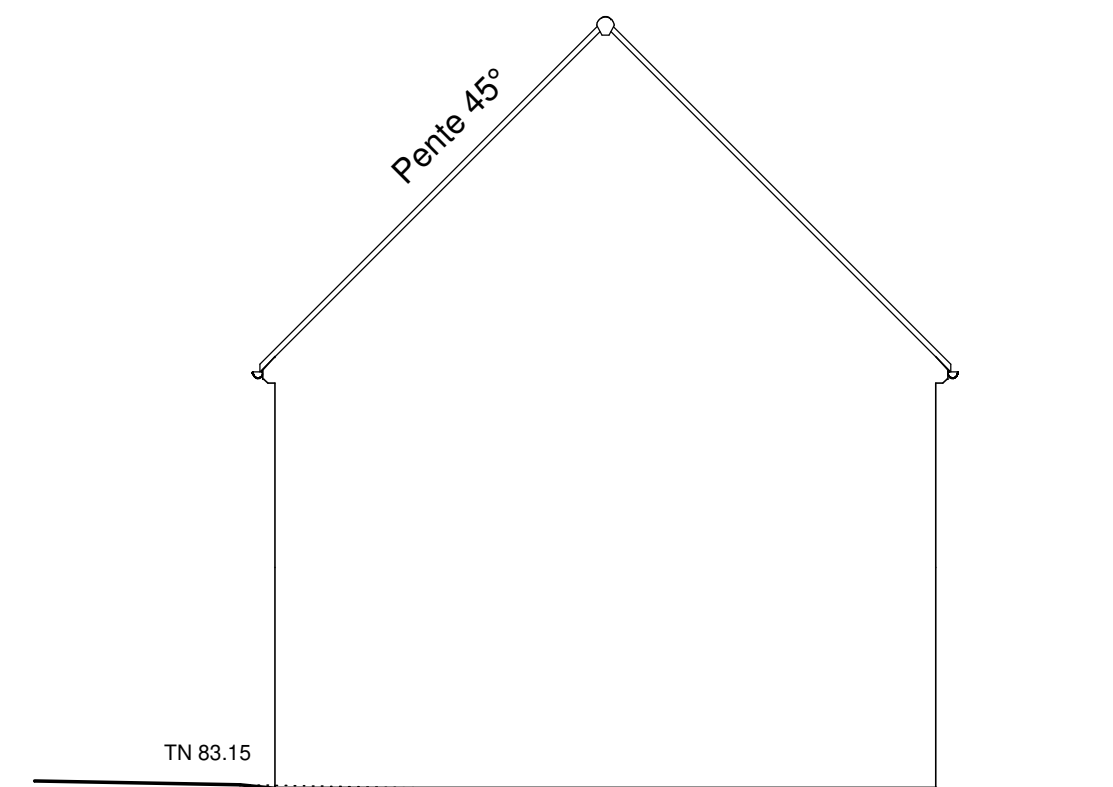
Lot : 26 Dessiné par C.B



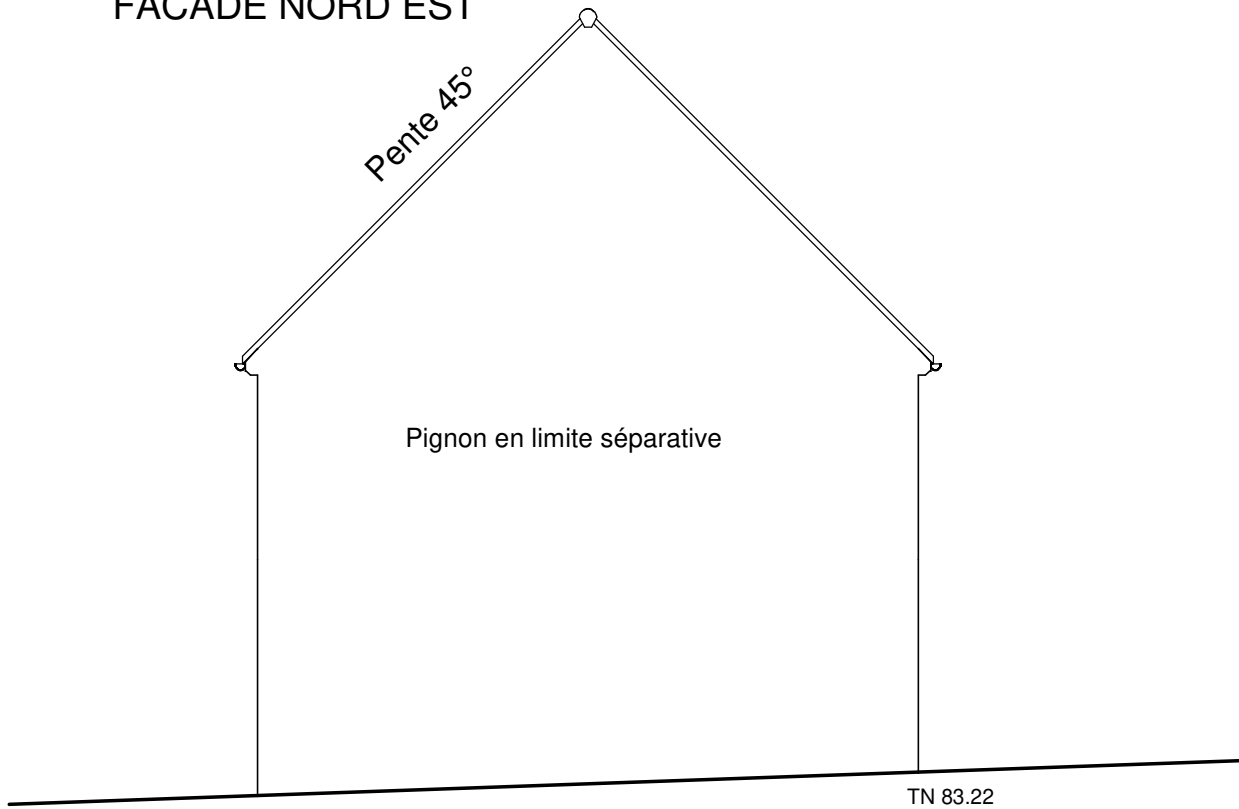
ASPECTS EXTERIEURS		
ELEMENTS	MATERIAUX	COULEURS
Enduit	Gratté	Ton pierre
Modénatures	-	-
Couverture	Tuiles TC plates 20u/m ²	Rouge vieilli
Gouttières	PVC	Beige
Débords de toit	Corniche	Ton pierre
Menuiseries	PVC	Blanc cassé RAL 9010
Volets roulants	PVC	Blanc cassé RAL 9010
Volets battants	Bois	Blanc cassé RAL 9010
Porte d'entrée	Bois	Blanc cassé RAL 9010
Porte de garage	Métallique à cassettes	Blanc cassé RAL 9010



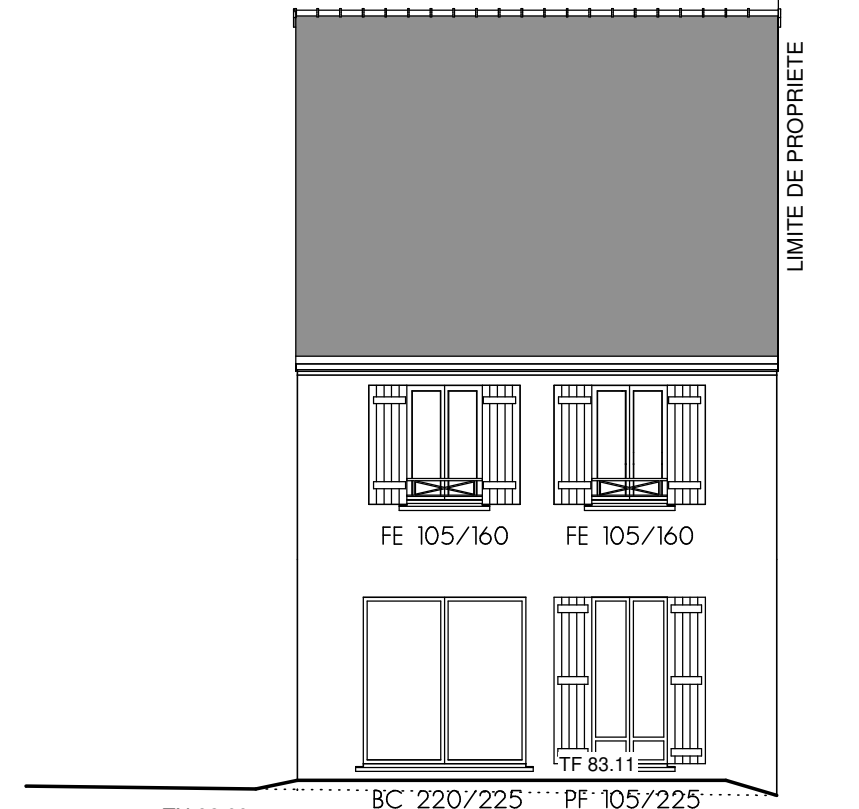
FACADE NORD EST



PIGNON NORD OUEST



PIGNON SUD EST



FACADE SUR OUEST

HAUTEURS PROJET :

RDC = 0.00 = 83.23
 ETAGE = 2.80 = 86.03
 EGOUT = 5.47 = 88.70
 FAITAGE = 8.81 = 92.04

Egout/TN 5.79 m / Faitage/TN 9.43 m

n°	Description	Date
1		
2		
3		
4		
5		

ACCORD VDV 3086 B Agence : MEAUX Commercial : -

Façades et Pignons

Echelle : 1/100ème Indice : 0
 Date : 16 décembre 2021

PCMI 5

Adresse du projet : Lotissement le Clos LIGNON II
 Lot : 26 Dessiné par C.B. 77124 Chauconin Neufmontiers

GEOXIA

Cadastre : B n° 2162
 286 m²





n°	Description	Date
1		
2		
3		
4		
5		

ACCORD VDV 3086 B Agence : MEAUX Commercial : -

Ce document figure l'insertion dans le site de la construction, et ne constitue en aucun cas un document contractuel.

Insertion Paysagère

Echelle : Indice : 0

Date : 16 décembre 2021

PCMI 6

GEOXIA

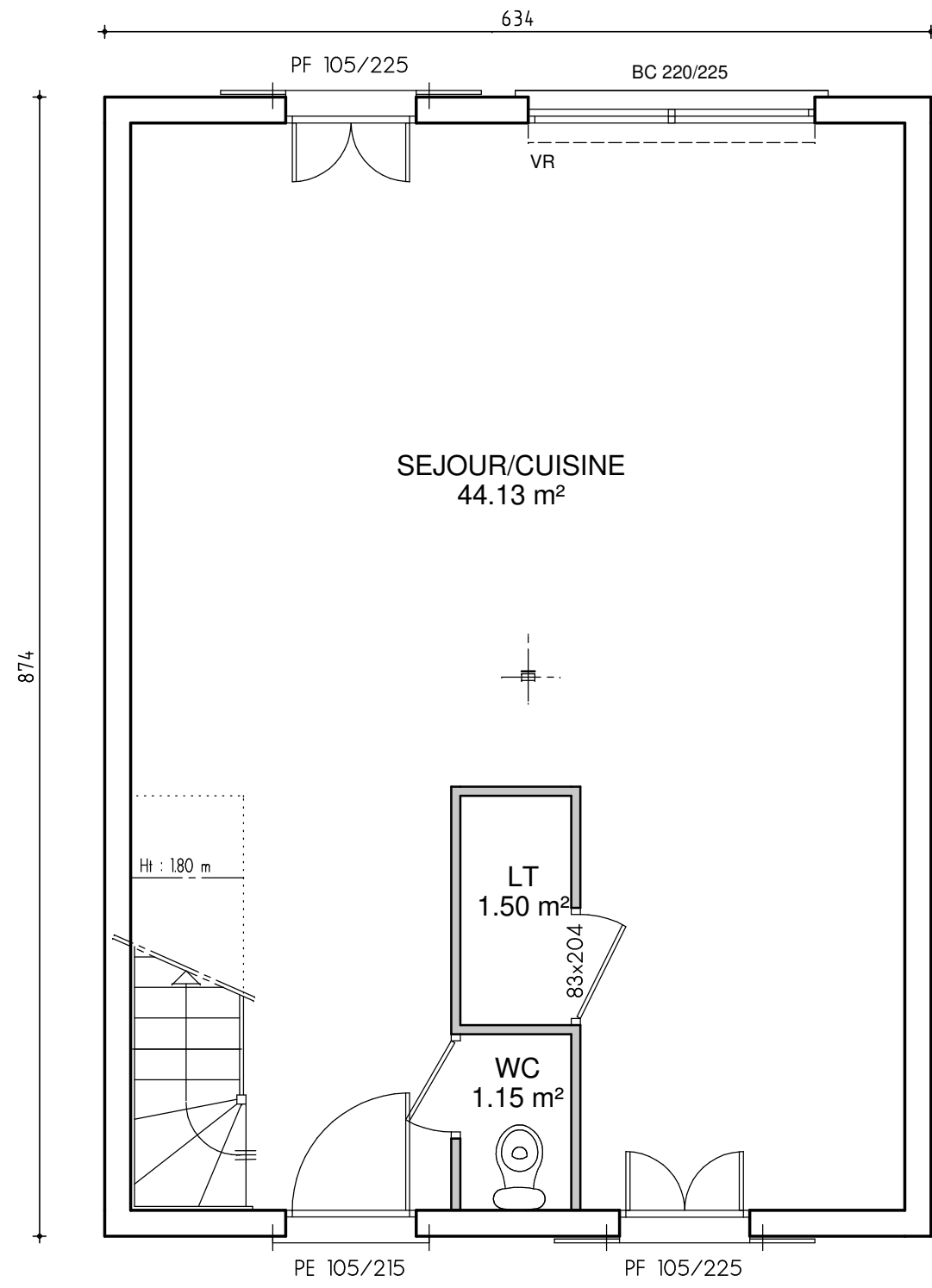
Adresse du projet :

Lotissement le Clos LIGNON II
77124 Chauconin Neufmontiers

Cadastre :
B n° 2162
286 m²

Lot : 26 Dessiné par C.B





n°	Description	Date
1		
2		
3		
4		
5		

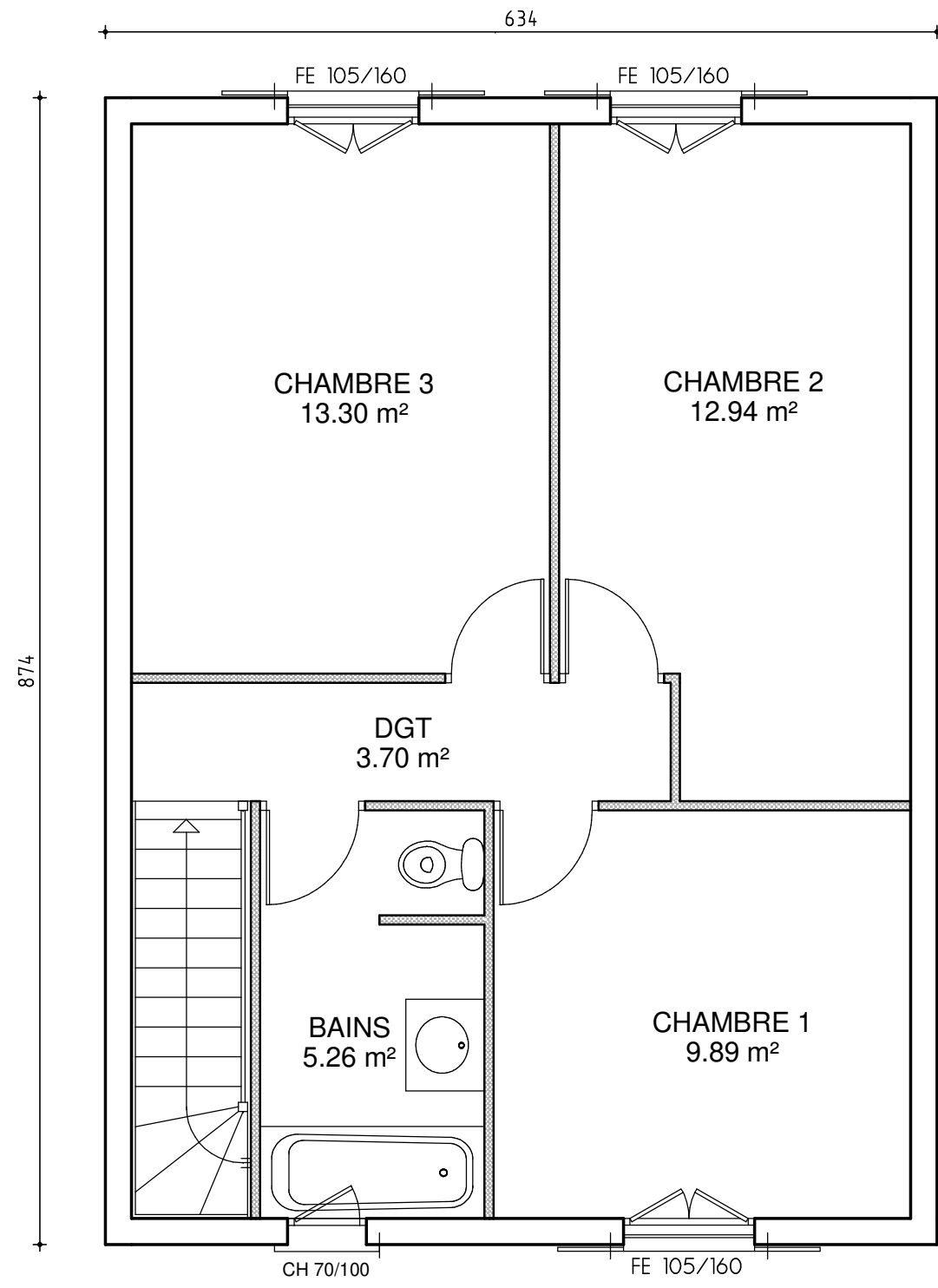
ACCORD VDV 3086 B Agence : MEAUX Commercial : -

Plan de Rez-de-Chaussée Echelle : 1/50ème Indice : 0
 Date : 16 décembre 2021

GEOXIA

Adresse du projet : Lotissement le Clos LIGNON II Cadastre : B n° 2162
 Lot : 26 Dessiné par C.B. 77124 Chauconin Neufmontiers 286 m²





n°	Description	Date
1		
2		
3		
4		
5		

ACCORD VDV 3086 B Agence : MEAUX Commercial : -

Plan d'étage		Echelle : 1/50ème	Indice : 0
		Date : 16 décembre 2021	
GEOXIA			
Adresse du projet :		Lotissement le Clos LIGNON II	Cadastre : B n° 2162
Lot : 26	Dessiné par C.B	77124 Chauconin Neufmontiers	286 m ²

