

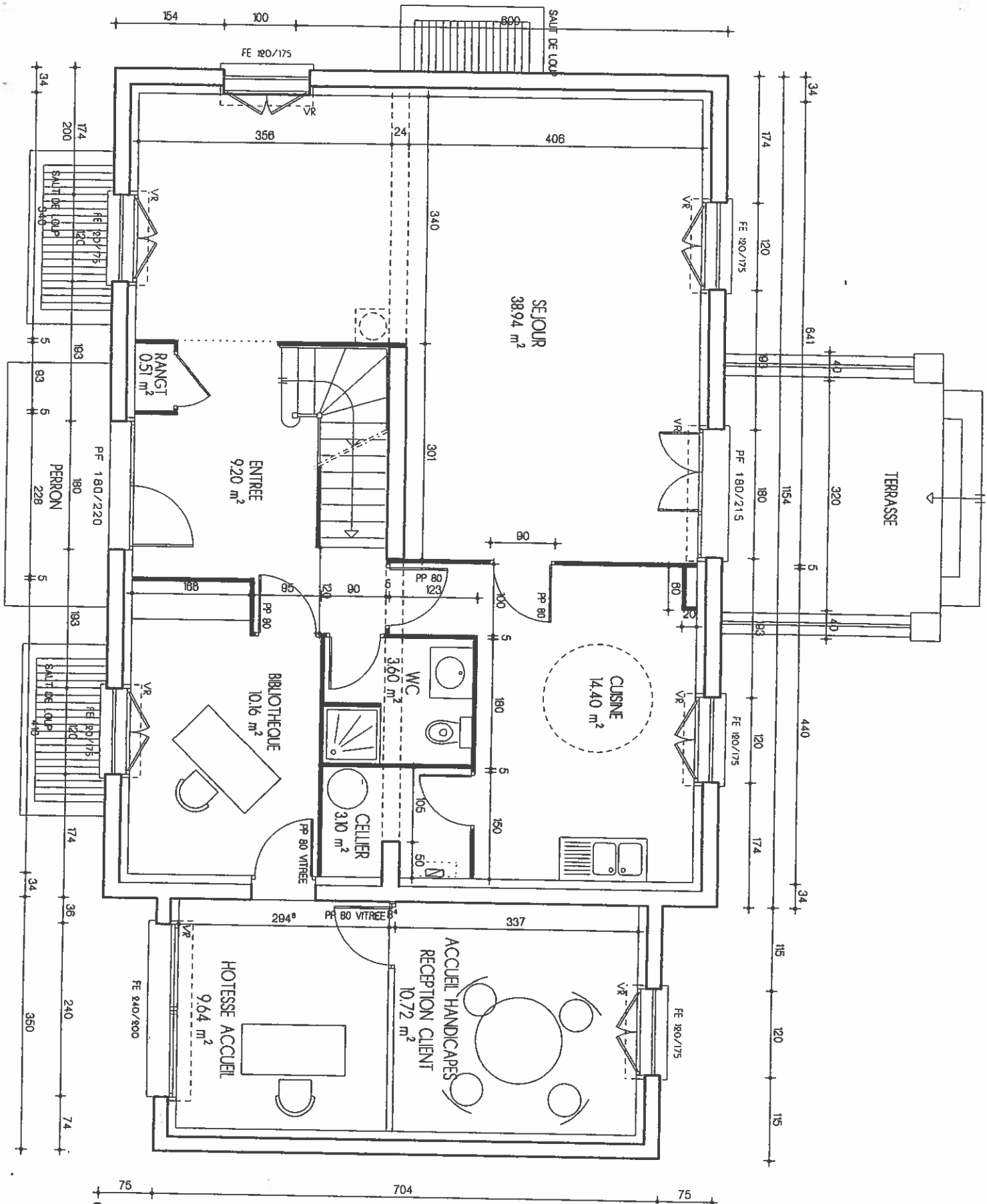
SF	
Modelle	MYMPHIEA
Ref. type	5159
SOUS-SOL	
Pente : 35°	
Code :	
Date : DEC 8998	Op : LB
Ech : V/SO°	Scale : D
Date	21/08/2000

2 Mars 2000
 Le Maître

SURFACES

pièces	habill.	annex au sol
BUREAU 1	10.70	10.70
BUREAU 2	9.81	9.81
BUREAU 3	8.42	8.42
BUREAU 4	9.50	9.50
OFF VENTE	10.02	10.02
TG	9.92	8.02
DETENTE	8.72	8.72
ANDAMES	4.33	4.33
KITCHENETTE	1.10	1.10
DEGT	12.28	14.34
REUNION	15.76	15.76
RANGT	2.48	2.48
WC	4.82	4.82
TOT. INEALU	108.59	108.59
TOT. MOBE	289.87	289.87

Date : LE 17/01/2000
 Maître d'ouvrage
 Signatures



SF	
Modelo	NYMPHÉEA
Ref	5159
	RDC
Pente : 35°	
Code :	
Date : DEC 999	Og : LB
Ech : 1/50°	Sers : D

Modifications

Date de validité : Permis de construire
A l'arrêté municipal

Du
2 Mars 2000
Le Maire

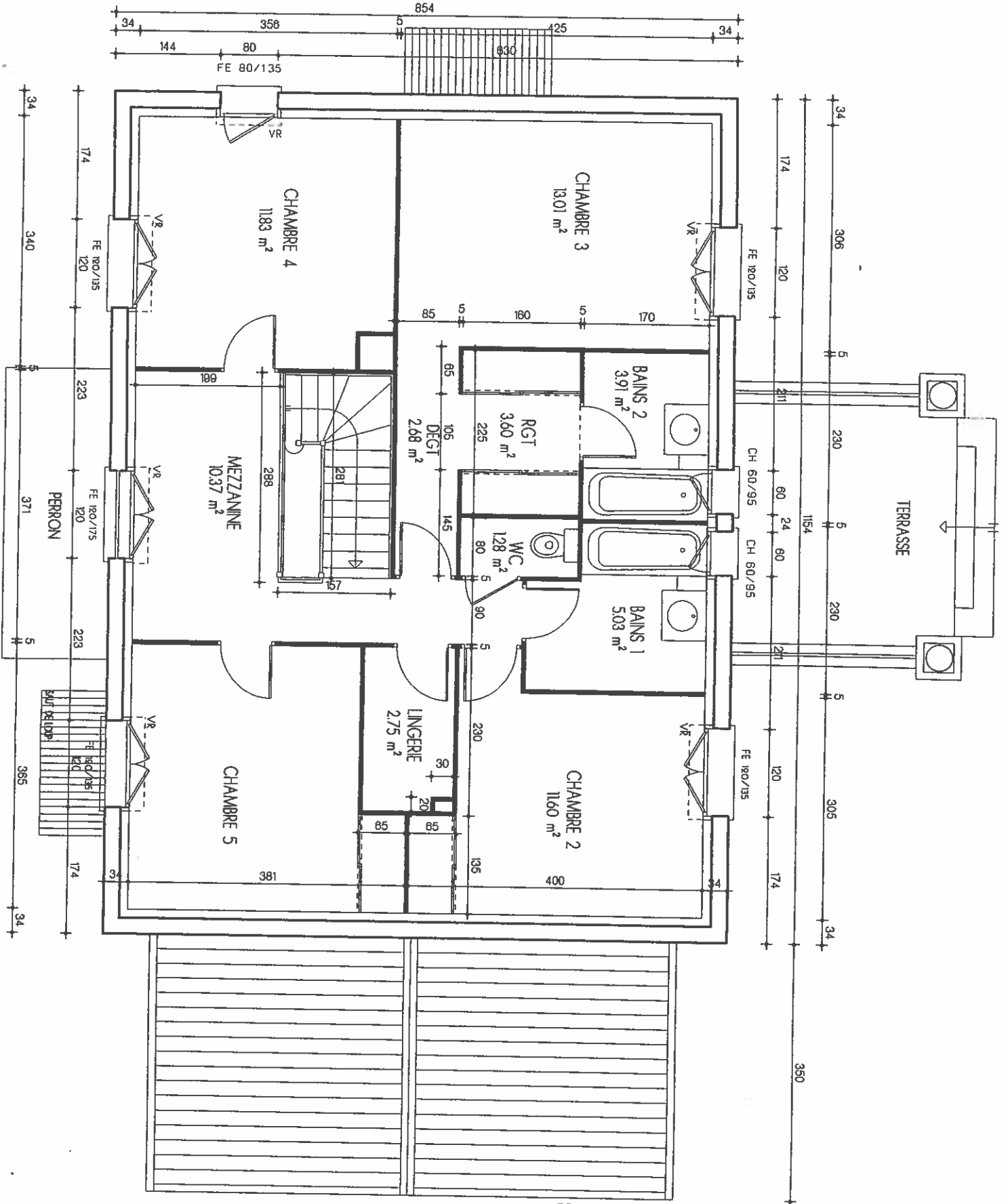
SURFACES

Pièces	hect.	annex	au sol
ENTREE	9.71		3.71
CELLER	3.10		3.10
SEJOUR	38.94		38.94
WC	3.60		3.60
CUISINE	14.40		14.40
BRIBLIOTHEQUE	10.16		10.16
ACCUEIL	9.64		9.64
RECEPTION	10.72		10.72

Date : LE 17/01/2000

Mairie d'ouvrage

Signatures



SF			
Model	NYMPHÉE		
Type	5159		
ETAGE			
Pente : 35°			
Code :			
Date : DEC 999	Op : LB		
Ech : 1/50°	Ses : D		
Modifications			
Vu par l'architecte			
A l'arrêté municipal			
2 MARS 2000			
D. L. M. M. M.			
SURFACES			
Déces	habit	divers	au sol
CHAMBRE 2	1160		1160
CHAMBRE 3	1299		1299
CHAMBRE 4	1208		1208
CHAMBRE 5	1241		1241
MEZZANINE	1037		1037
WC	128		128
SDB 1	503		503
SDB 2	391		391
RANGI	633		633
LINGIERE	275		275
TOT. ANEAL	7875		7875
TOT. MOBLE	28761		28967
Date : LE 17/01/2000			
Maître d'ouvrage			
Signatures			

MAISON FAMILIALE
ON NE FAIT JAMAIS ASSÉZ POUR LA FAMILLE